



2023-2024

બાલાસિનોર નાગરિક  
સહકારી બેંક લિ.  
બાલાસિનોર

56

વાર્ષિક અહેવાલ



Website : [www.bnsbl.com](http://www.bnsbl.com)



Email : [bnsbbalasinor@bnsbl.com](mailto:bnsbbalasinor@bnsbl.com)



Ph.02690-266058,266131

“સહકાર ભવન ”  
બાલાસિનોર-૩૮૮ રપપ.  
જી.મહીસાગર

# બોર્ડ ઓફ ડિરેક્ટર્સ ૨૦૨૩-૨૪



શ્રી મણીકાન્તભાઈ સી.કડકીયા  
ચેરમેનશ્રી



શ્રી ચંદ્રકાન્તભાઈ એમ.પટેલ  
મેનેજિંગ ડિરેક્ટરશ્રી



શ્રી જયંતિભાઈ એમ.પટેલ  
ડિરેક્ટરશ્રી



શ્રી કરમશીભાઈ જી.પટેલ  
ડિરેક્ટરશ્રી



શ્રી રમેશભાઈ જે. પટેલ  
ડિરેક્ટરશ્રી



શ્રી કૌશિકભાઈ એસ.ચોકસી  
ડિરેક્ટરશ્રી



શ્રી પંજકભાઈ એમ.શાહ  
ડિરેક્ટરશ્રી



શ્રી દિનેશચંદ્ર મોતીલાલ જૈન  
ડિરેક્ટરશ્રી



શ્રી જયકુમાર દેવેન્દ્રકુમાર ત્રિવેદી  
ડિરેક્ટરશ્રી



શ્રી પ્રદિપકુમાર એ.ત્રિવેદી  
પ્રો. ડિરેક્ટરશ્રી



શ્રી સરદારસિંહ કે.ઠાકોર  
પ્રો. ડિરેક્ટરશ્રી



શ્રી ગોપાલભાઈ ઓ.શાહ  
મેનેજરશ્રી

## પદ્ મી વાર્ષિક સાધારણ સભા અંગેની નોટીસ

બાલાસિનોર નાગરિક સહકારી બેન્ક લિ. બાલાસિનોરના સર્વ સભાસદશ્રીઓને જણાવવામાં આવે છે કે, બેન્કની પદ્ મી વાર્ષિક સાધારણ સભા તા.૦૮-૦૬-૨૦૨૪ ને શનિવાર ના રોજ સવારે ૯-૩૦ કલાકે, ફગવા પાર્ટી પ્લોટ, વિરપુર રોડ બાલાસિનોર માં નીચે જણાવ્યા પ્રમાણેની કાર્યવાહી માટે મળશે. જેમાં સમયસર હાજર રહેવા વિનંતી.

### કાર્યસૂચિ

૧. તારીખ : ૧૮-૦૬-૨૦૨૩ ની સાધારણ સભાની કાર્યવાહી વાંચનમાં લઈ બહાલ રાખવા.
૨. તારીખ : ૩૧-૩-૨૦૨૪ ના રોજ પુરા થયેલા સને ૨૦૨૩-૨૪ વર્ષનું સંચાલક મંડળે તૈયાર કરેલ અને અન્વેષકશ્રી એ પ્રમાણિત કરેલ વર્ષનું સરવૈયુ, નફા નુકસાન પત્રક મંજૂર કરવા બાબત.
૩. સને ૨૦૨૩-૨૪ અન્વેષણના અહેવાલની નોંધ લેવા.
૪. બોર્ડ ઓફ ડિરેક્ટર્સ કરેલ ભલામણ મુજબ નફાની વહેંચણી અને ડિવિડન્ડ મંજૂર કરવા બાબત.
૫. સને ૨૦૨૪-૨૦૨૫ના વર્ષ માટે સ્ટેસ્યુટરી ઓડીટરની નિમણૂક કરવા બાબત. ( RBI ને મંજૂરીને આધીન.)
૬. પેટા નિયમ ૬ પ્રમાણે કરજ કરવાની હદ નક્કી કરવા બાબત.
૭. મંજૂર થઈને આવેલ પેટા કાયદાને બહાલી આપવા બાબત.
૮. મૃત સભાસદોના વારસોને ચૂકવેલ મુત્યુ સહાયને બહાલી આપવા બાબત
૯. સંચાલક મંડળે કર્જ લેનાર સભાસદોને નિયમો અનુસાર આપેલ વ્યાજ રાહત / માફી / માંડવાળ અંગે કરેલ ભલામણને મંજૂર કરવા બાબત.
૧૦. પેટા નિયમમાં સુધારો કરવા બાબત (પરિશિષ્ટ-૧) અનુસાર.
૧૧. પ્રમુખશ્રીની મંજૂરીથી જે કાંઈ રજુ થાય તે.

તા. ૧૮-૦૫-૨૦૨૪

સ્થળ : બાલાસિનોર

શ્રી ચંદ્રકાન્તભાઈ એમ.પટેલ

મેનેજિંગ ડિરેક્ટરશ્રી

(સંચાલક મંડળની સુચનાથી)

### નોંધ

૧. કોરમના અભાવે આ સભા મુલતવી રહેશે તો અડધા કલાક પછી આ જ સ્થળે ફરીથી મળશે, જેમાં કોરમની જરૂરીયાત રહેશે નહીં.
૨. બેન્કના કામકાજ અગર અહેવાલ અંગે સભાસદને કોઈ માહિતી ખુલાસા મેળવવા હોય તો તે અંગેની બેન્કને તા.૩૧-૦૫-૨૦૨૪ સુધીમાં લેખિત જાણ કરવા વિનંતી.
૩. બેન્કના સભાસદોએ ઓળખપત્ર લઈને સાધારણ સભામાં આવવા વિનંતી છે. ઓળખપત્ર સિવાય પ્રવેશ મળશે નહિ.
૪. સભાસદોને વાર્ષિક અહેવાલ સાધારણ સભામાં સાથે લાવવા વિનંતી છે.
૫. બેન્કના પેટા કાયદા અનુસાર તથા ભારતના બંધારણમાં થયેલ ૯૭ના સુધારા અનુસાર બેન્કના દરેક સભાસદે બેન્કની એક સેવા લેવી ફરજિયાત હોવાથી બેન્કના દરેક સભાસદ / સભાસદ પેટીઓને વિનંતી છે કે તેઓ આપણી બેન્કમાં બચત/ચાલુ ખાતુ ખોલાવે જેથી તેમને ચુકવવાના ડિવિડન્ડની રકમ ખાતામાં જમા કરવામાં સુગમતા રહે.
૬. રીઝર્વ બેન્કના આદેશ અનુસાર દરેક સભાસદના કે.વાય.સી.સંબંધિત પુરાવાઓ લેવાનું ફરજિયાત થયેલ હોવાથી જે સભાસદોએ કે.વાય.સી. સંબંધિત પુરાવાઓ પુરા નહીં પાડ્યા હોય તેમને આવા પુરાવાઓ પુરા પાડવા બાદ જ ડિવિડન્ડ ચુકવાશે.

## Know Your Bank

Description : Details  
 Regi. No. : 10049 Dt.29-5-1968  
 RBI Lience No. : ACD/GJ.167-P  
 Dt.1-12-1979  
 Bank Micr Code : 388807121  
 Bank code : B/413  
 DEAF Code : 0604  
 Pan Card No. : AAAABO472E  
 OSS Code No. : 08649401  
 Tan No. : BRDB01129C  
 GSTIN : 24AAAAB0472E2ZE

Description : Details  
 DICGC Code No. : 42848 G-36  
 Email : bnsbbalasinor@bnsbl.com  
 IFSC Code No. : HDFCOCBNSBL  
 FIU Reid : BAUCB00115  
 Web site : www.bnsbl.com  
 Phone No. : 02690-266058,  
 02690-266131  
 Fax No. : 02690-267666  
 IFSC : GSCB0UBNSBL  
 Miss Call Alert : 7820077793  
 ATm Block : 7820077793  
 LEI : 3358007QKRR52I3I2GO2

### ◆ બેન્કર્સ ◆

શ્રી ખેડા જીલ્લા મ. સ. બેન્ક લિ. બાલાસિનોર  
 એચ.ડી.એફ.સી.બેન્ક - વડોદરા  
 ધી ગુજરાત સ્ટેટ કો.ઓ.બેન્ક લિ. - અમદાવાદ

બેન્ક ઓફ બરોડા - બાલાસિનોર  
 સ્ટેટ બેન્ક ઓફ ઈન્ડિયા - બાલાસિનોર  
 બરોડા ગુજરાત ગ્રામીણ-બાલાસિનોર

### ● સંચાલક મંડળ ●

શ્રી મણીકાન્તભાઈ સી.કડકીયા  
 ચેરમેન

શ્રી ચંદ્રકાન્તભાઈ મોતીભાઈ પટેલ  
 મેનેજિંગ ડિરેક્ટર

#### ◆ ડિરેક્ટર્સ ◆

શ્રી જયંતીભાઈ મગનભાઈ પટેલ  
 શ્રી કરમશીભાઈ ગોપાલભાઈ પટેલ  
 શ્રી રમેશભાઈ જેઠાભાઈ પટેલ  
 શ્રી કૌશિકભાઈ શાંતીલાલ શાહ (ચોકસી)  
 શ્રી પંકજભાઈ મનુભાઈ શાહ (યા વાળા)  
 શ્રી દિનેશચંદ્ર મોતીલાલ જૈન  
 શ્રી જયકુમાર દેવેન્દ્રકુમાર ત્રિવેદી

#### ◆ પ્રોફેશનલ ડિરેક્ટરશ્રી ◆

પ્રો.શ્રી સરદારસિંહ કે. ઠાકોર  
 શ્રી પ્રદિપકુમાર અરવિંદભાઈ ત્રિવેદી  
 (એડવોકેટ અને નોટરી)

#### ◆ શાખ કમિટી ◆

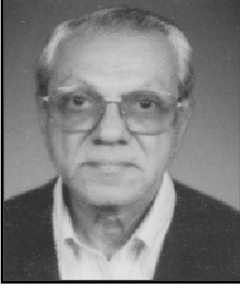
શ્રી મણીકાન્તભાઈ સી.કડકીયા  
 શ્રી જયંતીભાઈ મગનભાઈ પટેલ  
 શ્રી કરમશીભાઈ ગોપાલભાઈ પટેલ

#### ◆ મેનેજર ◆

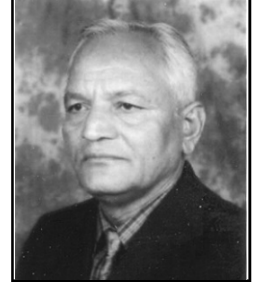
શ્રી ગોપાલભાઈ ઓ. શાહ

#### ◆ ઓફીસ એક્ઝીક્યુટીવ્સ ◆

શ્રી અબ્દુલ રસીદ આઈ. શેખ  
 (આસી.એકાઉન્ટન્ટ)



## ચેરમેનશ્રી તથા મેનેજિંગ ડિરેક્ટરશ્રીનું નિવેદન.....



માનનીય સભાસદ ભાઈઓ તથા બહેનો,

આપણા સૌની બેંકના ૫૭ મા વર્ષના પ્રારંભે બેંક વતી આપ સૌને આવકારતાં અમો ગૌરવની લાગણી અનુભવીએ છીએ. સૌ પ્રથમ વર્ષ દરમ્યાન અવસાન પામેલ બેંક ના સભાસદોને શ્રદ્ધાંજલી અર્પણ કરીએ તેઓના આત્માને પરમાત્મા પરમ શાંતિ અર્પે તેવી પ્રાર્થના કરીએ છીએ.

બેંક તેની કારકિર્દીના અને જનસેવાના ૫૬ વર્ષ પુરા કરી ૫૭ મા વર્ષમાં શુભ પ્રસ્થાન કરે છે. આપણી સમક્ષ બેંકના તા. ૩૧-૩-૨૦૨૪ના રોજ પુરા થયેલ વર્ષના ઓડિટ થયેલ અને બોર્ડ ઓફ ડિરેક્ટરે મંજૂર કરેલ હિસાબો અને અહેવાલ અને બેંકે કરેલ પ્રગતિની ગાથા આપ સર્વની સમક્ષ રજૂ કરતાં અનેરો આનંદ અનુભવીએ છીએ.

વર્ષ દરમ્યાન આપણી બેંકની પ્રગતિ આપણા થાપણદારો, સભાસદો, ખાતેદારો અને શુભચિંતકોનો અતુટ વિશ્વાસ અને બેંકના મેનેજર તથા કર્મચારી ગણે આપેલ ત્વરિત સેવાઓ અને બોર્ડ ઓફ ડિરેક્ટર્સની સુ-સંચાલન પદ્ધતિ પાયામાં રહેલી છે.

તા. ૩૧-૩-૨૦૨૪ના રોજ પુરા થતા વર્ષનો ચોખ્ખો નફો	રૂ. ૨,૫૮,૮૬,૪૬૪-૦૩
બાદ રીઝર્વ ફંડ ૨૫%	રૂ. ૨૫,૦૦,૦૦૦-૦૦
બાદ ઈન્વેસ્ટમેન્ટ ફંડ(IFR)	રૂ. ૭૫,૦૦,૦૦૦-૦૦
(ઈન્કમટેક્ષની જોગવાઈ કર્યા પહેલાનો)	૧,૫૮,૮૬,૪૬૪-૦૩
બાદ ઈન્કમ ટેક્ષ	રૂ. ૪૨,૦૦,૦૦૦-૦૦
	રૂ. ૧,૧૬,૮૬,૪૬૪-૦૩
બાદ ઈન્કમ ટેક્ષની કલમ (૩૬) (૧) મુજબ જોગવાઈ	રૂ. ૧૩,૫૦,૩૪૮-૪૪
	ચોખ્ખો નફો રૂ. ૧,૦૩,૩૬,૧૧૪-૫૯

તા. ૩૧-૦૩-૨૦૨૪ ના રોજ પુરા થતા વર્ષનો રૂ. ૧,૦૩,૩૬,૧૧૪-૫૯ નફો છે. - મહોત્સવ ફંડ રૂ. ૩૩,૦૦,૦૦૦/- તથા સભાસદ મૃત્યુ સહાય ફંડ રૂ. ૪,૦૦,૦૦૦/-, સ્ટાન્ડર્ડ એસેટ્સ પ્રોવિઝન ખાતે રૂ. ૬,૫૦,૦૦૦/-, સાયબર સિક્યુરીટી ખાતે ટેકનોલોજી ખાતે રૂ. ૮,૦૦,૦૦૦/- નું પ્રોવિઝન બાદ કરતા રૂ. ૫૧,૮૬,૧૧૪-૫૯ ચોખ્ખો નફો કરેલ છે. જે ચોખ્ખા નફાની વહેંચણી બેંકના પેટા કાયદા પ્રમાણે કરવા બોર્ડ આફે ડિરેક્ટર્સ તરફથી નીચે મુજબ ભલામણ કરવામાં આવેલ છે તેને આપ સર્વ સભાસદો મંજૂરી આપશો તેવી વિનંતી છે.

રીઝર્વ ફંડ	૨૫%	૧૨,૯૬,૫૨૮-૬૫
ખરાબ લેણા સામે અનામત ફંડ જોગવાઈ ગુ.રા.કલમ ૬૭ ક (૧) મુજબ	૮%	૪,૧૪,૮૮૮-૧૭
શેર ડિવિડન્ડ	૧૨%	૧૬,૮૪,૧૩૫-૦૦
સભાસદ કલ્યાણ ફંડ	૫%	૨,૫૮,૩૦૫-૭૩
શિક્ષણ ફંડ	૨%	૧,૦૩,૭૨૨-૨૮
ડિવિડન્ડ ફંડ ઈકવીલાઈઝેશન	૨%	૨૮૬૧૬૬-૦૦
ઈન્વેસ્ટમેન્ટ ફંડ(IFR)	૧૫%	૭,૭૭,૮૧૭-૧૯
ઉપર મુજબ જોગવાઈ કર્યા પછીનો બાકી રહેતો નફો		૩,૪૩,૪૫૦-૫૬
બિલ્ડીંગ ફંડ	૧૫%	૫૧,૫૧૭-૫૮
ધર્માદા ફંડ	૫%	૧૭,૧૭૨-૫૩
સહકાર નો ફેલાવો	૫%	૧૭,૧૭૨-૫૩
ડુબલ ફંડ ખાતે	૧૫%	૫૧,૫૧૭-૫૮
સ્ટાફ બેનીફીટ ફંડ	૮%	૨૭,૪૭૬-૦૫
સભાસદ બેનીફીટ ફંડ	૪૫%	૧,૫૪,૫૫૨-૭૫
સભાસદ મૃત્યુ સહાય ફંડ	૭%	૨૪,૦૪૧-૫૪
કુલ સરવાળો		૩,૪૩,૪૫૦-૫૬

◆ બેન્કની પ્રગતિના આંકડા :

૧. સભાસદ સંખ્યા : તા.૩૧/૩/૨૦૨૪ના રોજ બેન્કના કુલ સભાસદો ૬૦૧૦ છે.
૨. શેરભંડોળ : તા.૩૧/૩/૨૦૨૪ રોજ રૂ. ૧,૪૮,૦૮,૩૦૦-૦૦ છે.
૩. રીઝર્વ ફંડો : તા.૩૧/૩/૨૦૨૪ના રોજ રીઝર્વ ફંડો રૂ. ૧૦,૭૮,૭૬,૨૬૬-૫૫ છે
૪. થાપણો : તા.૩૧/૦૩/૨૦૨૪ ના રોજ કુલ થાપણો ૬૮,૪૫,૦૮,૪૦૫-૩૫ જે એક વર્ષના સમય દરમ્યાન રૂ. ૫,૬૨,૬૬,૨૮૮-૮૬નો વધારો થયેલ છે. બેન્કની CASA ડિપોઝીટ ૩૭.૫૪ % છે.
૫. DICGS : આપની બેન્ક ડિપોઝીટ ઈન્સ્યુરન્સ એન્ડ કેડીટ ગેરંટી કોર્પોરેશન ની સભ્ય હોય રૂ. ૫,૦૦,૦૦૦/- સુધીની થાપણો વિમા સુરક્ષિત છે. બેન્કની થાપણો ઉપર નિયમ મુજબ ભરવાનું થતું DICGS નું પ્રિમિયમ દર છ માસે નિયમિત ભરવામાં આવે છે. આગામી તારીખ તા. ૩૦-૯-૨૦૨૪ સુધીનું પ્રિમિયમ તા. ૧૫-૦૪-૨૦૨૪ના રોજ મોકલી આપેલ છે.
૬. ધિરાણ : તા. ૩૧/૩/૨૦૨૪ના રોજ કુલ ધિરાણ રૂ. ૩૦,૮૮,૨૩,૩૫૩-૭૬ છે જે એક વર્ષના સમય દરમ્યાન રૂ. ૨,૮૧,૧૫,૮૧૬-૮૮નો વધારો થયેલ છે. બેન્કનો CD રેશીયો ૪૪.૬૨% છે.
૭. બેંક ડિરેક્ટરોને ધિરાણ: આપણી બેંકે ડિરેક્ટરોને તથા સગા સંબંધીઓને કોઈ જાતનું ધિરાણ કરેલ નથી. (ફક્ત ફિક્સ ડિપોઝીટ સામે ધિરાણ સિવાય) રીઝર્વ બેન્ક ઓફ ઈન્ડિયાની સૂચનાઓનું પૂર્ણ પણે પાલન કરી આ ધિરાણ થયેલ છે તથા તેના પત્રકો રીઝર્વ બેન્કને પણ સમયસર મોકલેલ છે.
૮. પ્રાયોરીટી સેક્ટર : રિઝર્વ બેંક ઓફ ઈન્ડિયાની સૂચના પ્રમાણે બેંક પ્રાયોરીટી સેક્ટર ને રૂ. ૨૨૧૭-૧૬ લાખ (કુલ ધિરાણના ૭૧.૫૪%) જ્યારે વિકર સેક્ટર ને રૂ. ૧૮૮૨-૭૧ લાખ કુલ ધિરાણ ના ૬૦.૭૫% ધિરાણ કરેલ છે બેંક આ ક્ષેત્રમાં ધિરાણ વધારવા માટે સઘન પ્રયાસો કરે છે.
૯. એસ.એલ.આર તથા સી.આર.આર : એસ.એલ.આર. તથા સી.આર.આર. જળવાઈ રહ્યા છે.
૧૦. મુકી પર્યાપ્તતા : રીઝર્વ બેંક ઓફ ઈન્ડિયા ધ્વારા બેંકોની મિલકતો સામેના સંભવિત જોખમોને પહોંચી વળવા માટેની મૂકી પર્યાપ્તનું CRAR ધોરણ લાગુ પાડવામાં આવેલ છે. આવું પ્રમાણ ૮% જેટલું હાસલ કરવાનું હોય છે. જેની સામે આપણી બેંકે તા. ૩૧/૦૩/૨૦૨૪ ના રોજ ૧૭.૧૭% હાંસલ કરી બેંકની સધ્ધરતાનું પ્રમાણ પુરૂ પાડેલ છે.
૧૧. રોકાણો :
 

ગર્વમેન્ટ સિક્યોરીટીમાં	- ગુજરાત સ્ટેટ કો.ઓ. બેન્કમાં એફ.ડી
શ્રી કે.ડી.સી.સી બેન્કમાં એફ.ડી	- બેન્ક ઓફ બરોડામાં એફ.ડી
બરોડા ગ્રામીણ બેન્કમાં એફ.ડી	- એચ.ડી.એફ.સી. બેન્કમાં એફ ડી

૧૨. વસુલાત

બેંકે એન.પી.એ./મુદત વીતી લહેણાની વસુલાત માટે બેંકના અમારા સાથી ડિરેક્ટરશ્રીઓ, મેનેજર, કર્મચારી ગણના સક્રિય પ્રયત્નો થકી મુદત વિતિ બાકીદારોને રૂબરૂ બોલાવી સમજાવટથી ખાતાઓનો નિકાલ કરી વર્ષ દરમ્યાન વસુલાત કરેલ છે. વર્ષ દરમ્યાન મુદતવીતી ખાતાઓમાં ૩ ખાતાની રૂ. ૨ લાખ ૫૮ હજારની વસુલાત આવેલ છે. બેંકની સધ્ધરતાં અને નફાકારકતાનો આધારબેંકની વસુલાત પર છે. બેંકમાંથી લોન લેનાર અને જામીન થઈ લોન અપાવનાર સભાસદશ્રીને એટલી જરૂર ટકોર કરીશ કે તેઓ નિયમિત હપ્તાની ચુકવણી કરી બેંકનું નેટ એન.પી.એ. ૦% ટકા જાળવવા તથા ગ્રોસ એન.પી.એ. ૨૦૧૦ના વર્ષમાં ૮૦.૪૪% હતું તે ચાલુ વર્ષ ૩.૮૧% છે હજુ ઘટે તે માટે પણ યોગદાન આપે. આપણી બેન્કનું ૦% નેટ એન.પી.એ. સિધ્ધિ ચાલુ વર્ષે પણ સતત જળવાઈ રહેલ છે જે બેંકની સુદૃઢ કાર્યક્ષમતા દર્શાવે છે.

રીઝર્વબેંક દ્વારા લાગુ કરવામાં આવેલ આવક માન્યતા તથા અસ્કયામતોનાં વર્ગીકરણના ધોરણોનું બેંક ધ્વારા ચુસ્તપણે પાલન કરવામાં આવે છે અને નોન પરફોર્મિંગ એસેટ્સ (NPA) સામે પર્યાપ્ત જોગવાઈ કરી બેંકના હિસાબો સંપૂર્ણ પારદર્શક તથા બેંક ની સાચી પરિસ્થિતિનું પ્રતિબિંબ પડે તે રીતે રાખવામાં આવે છે. બેંકના ધીરાણ અંગે રીઝર્વ બેંકની છેલ્લી ગાર્ડ લાઈન્સને પણ અનુસરવામાં આવી છે તા. ૩૧/૦૩/૨૦૨૪ ના રોજ બેંક એન્ડ ડાઉટકુલ ડેબ્ટ ખાતે ૩૩૦.૮૨ લાખની જોગવાઈ છે જે NPA સામે પૂરતી જોગવાઈ છે બેંકનું છેલ્લા ત્રણ વર્ષનું ગ્રોસ NPA અનુક્રમે ૫.૫૨% અને ૪.૯૫%, ૩.૯૧% છે. જ્યારે NET NPA ૩૧/૦૩/૨૦૧૨ થી ૦૦-૦૦% છે

એન.પી.એ. ખાતાની વસુલાત	
લિધેલ પગલાની વિગત	ખાતાની સંખ્યા
સહકારી કાયદાની કલમ ૧૫૯ હેઠળ	૩
હુકમનામાની બજવણીકલમ ૧૦૩ હેઠળ	--
કલમ ૧૩૮ મુજબ હેઠળની કાર્યવાહી	--
કુલ	૩

### ૧૩ સેઈફ ડિપોઝિટ વોલ્ટ :-

બેંક અધ્યતન સેઈફ ડિપોઝિટ વોલ્ટની સુવિધા ધરાવે છે. બેંકમાં હાલ કુલ ૨૦૮૭ લોકર્સની સગવડ છે. અને વોલ્ટનું તમામ કામકાજ સંતોષકારક રીતે ગ્રાહકના સહકારથી ચાલી રહ્યું છે. જે લોકર્સ ધારકોએ લોકર ડિપોઝિટ ભરી ના હોય તેઓ તાત્કાલિક ડિપોઝિટ ભરી સહકાર આપવા વિનંતી છે. બેંકના લોકર ધારણ કરનાર ગ્રાહકોને જણાવવાનું કે બેંકના લોકરની ચાવી ઉપર બેંકનું નામ ન પડાવેલ હોય તો વહેલી તકે બેંકમાં આવીને ચાવી ઉપર બેંકનું નામ લખાવી જવું.

રીઝર્વ બેંકના નિયમોનુસાર લોકર ધારકોએ વર્ષમાં ઓછામાં ઓછા એક વખત લોકર ઓપરેટ કરવું ફરજિયાત છે.

બેંકના માનવંતા ખાતેદારશ્રીઓ કે જેઓ લોકર ધરાવે છે તેમને જણાવવાનું કે તા. ૧૮-૮-૨૦૨૧ ના રીઝર્વ બેંક ઓફ ઈન્ડિયાના પત્ર નં DOR.LEG.REC./40/09.07.005/21-22 થી નવીન લોકર પોલીસીનો અમલ કરવા દરેક બેંકોને જણાવેલ છે તેના અનુરૂપ હાલના તમામ લોકર ધારકોએ નવીન મોડલ લોકર કરાર કરવાનો થાય છે. તમામ લોકર ધારકોએ તેમના નવીન લોકર કરાર માટે બેંકનો સત્વરે સંપર્ક કરવા વિનંતી છે.

### ૧૪ ઓડીટ :-

MNCA & Associates-RBI UCN-120019 પેનલ નં. ૧૪૧ વડોદરા ચાર્ટર્ડ એકાઉન્ટન્ટ ધ્વારા વર્ષ ૨૦૨૩-૨૪ના હિસાબોનું ઓડિટ કરેલ છે. ઓડીટ વર્ગ - “અ” કાયમ રાખેલ છે તથા આંતરિક ઓડીટર વી.સી.શાહ એન્ડ કં. ચાર્ટર્ડ એકાઉન્ટન્ટ ના ભાગીદાર એમ.વી.શાહ નડીયાદ દ્વારા આંતરીક ઓડીટની કાર્યવાહી પૂર્ણ કરેલ છે. તથા EDP ઓડિટ તા. ૩૧-૩-૨૦૨૪-અમદાવાદ ધ્વારા પૂર્ણ કરેલ છે.

### ૧૫ એમ.જી.વી.સી.એલ બીલ કલેક્શન સેન્ટર :-

બેંકમાં બાલાસિનોર શહેરી વિસ્તારના એમ.જી.વી.સી.એલ.બિલોના નાણાં સ્વિકારવામાં આવે છે તો જાહેર જનતાએ આ સેવાનો લાભ લેવા આગ્રહ છે.

### ૧૬ સલામતી :-

બેંકની સલામતી વધારવા સી.સી.ટી.વી. કેમેરાથી સુસજ્જ કરેલ છે.

### ૧૭ બોર્ડની સભા-કમિટીઝ :

ઓડિટ કમિટી એક્ઝીક્યુટીવ કમિટી, રીકવરી કમિટી, ઈન્વેસ્ટમેન્ટ કમિટી, સ્ટાફ કમિટી એસેટ્સ અને લાયબીલીટી (આલ્કો કમિટી) અને ધિરાણ કમિટી બેંકમાં કાર્યરત છે જે નિયમિત ધોરણે મળતી રહે છે. તેમજ તેની મિટીંગમાં યોગ્ય નિર્ણયો દ્વારા વહીવટી પ્રક્રિયા સરળ તથા તંદુરસ્ત રાખવામાં આવી રહી છે.

### ૧૮ સભાસદ સહાય

બેંકના સભાસદોના પરિવાર ના સુખ દુઃખ માં ભાગીદાર થવા તા ૦૬/૦૭/૨૦૨૨ બેંકના પેટાનિયમ મુજબ પોતાના ફંડ ફાળા માથી મુત્યુ પામનાર દરેક સભાસદ માટે “સભાસદ મુત્યુ સહાય” અમલમાં મુકી છે ચાલુ વર્ષ આ યોજના અંતર્ગત મુત્યુ પામનાર ૩૧ સભાસદના વારસદારોને ૧,૫૫,૦૦૦/- ની રકમ બેંકમાંથી ચુકવવામાં આવેલ છે.

### ૧૯ ગ્રાહક સેવા

આજના બદલાતા માહોલમાં કોમ્પ્યુટરાઈઝેશન અને તેને આનુસંગિક ટેકનોલોજી બેકિંગ વ્યવસાયમાં મુખ્ય આધાર બની રહ્યો છે. બેંકોની સફળતા માટે કોમ્પ્યુટરાઈઝેશનને મહત્તમ રીતે અપનાવવું અને. તેમાં સતત અપગ્રેડેશન કરવું અનિવાર્ય છે. પરિણામે ગ્રાહક લક્ષી ઉત્તમ સેવાઓ સુરક્ષિત રીતે પ્રદાન કરી શકાય.

RBI ની ગાઈડલાઈન હેઠળ સાઈબર ગુનાઓ બેકિંગ ટ્રાન્ઝેક્શનને પુરતી સુરક્ષા મળી રહે તે હેતુથી બેંક દ્વારા Cyber Security Frame work ને લગતા તમામ પગલા લીધેલ છે. CBS ને વધુ સુરક્ષિત બનાવવા Two Factor Authentication માં BIO METRIC Authentication અપનાવેલ છે.

બેંકના ખાતેદારો એ વર્ષ દરમ્યાન ૪૪૦૫૪ થી વધુ ATM મશીન મારફતે વ્યવહાર કરી વધુ રોકડ રકમ ATM દ્વારા ઉપાડી છે. બેંકના ગ્રાહકોને વધુ સારા અને સરળ સેવાઓ પુરી પાડવા INSTA CARD પણ આપવાની શરૂઆત કરી છે. બેંકના ચાલુખાતેદારો ને તથા નવા ખાતેદારોને ખાતા ખોલાવ્યા પછી તરતજ Rupay ATM ડેબીટ કાર્ડ આપવામાં આવે છે. આપણી બેંક દ્વારા ગ્રાહક લક્ષિ અભિગમના ભાગરૂપે મોબાઈલ એપ્લિકેશનની શરૂઆત કરવામાં આવેલ છે. જેના દ્વારા ગ્રાહકો પોતાના મોબાઈલમાં આ એપ્લિકેશન ડાઉનલોડ કરી જાતેજ NEFT, RTGS, Fund Transfeer તથા IMPS કરી શકે છે. આગળ જણાવ્યું છે તેમ બેંકના સર્વે સભાસદો તથા ખાતેદારો આ સેવાનો મહત્તમ લાભ લે તેવી હું બેંક વતી નમ્ર વિનંતી કરું છું. વધુમાં બેંક દ્વારા UPI સેવાઓ શરૂ કરી દેવામાં આવેલ છે જેનો ખુબજ સારો પ્રતિસાદ આપણી બેંકને મળ્યો છે. બેંકના ખાતેદારો ને વિનંતી કે વધુમાં વધુ ડીઝીટલ પેનલનો ઉપયોગ કરી આપણી બેંકને ડીઝીટલ બનાવવામાં સાથ અને સહકાર આપશો.

### C.T.S. કલીયરીંગ

આથી દરેક ખાતેદારોને જણાવવાનું કે આપણી બેંકમાં ૨૦૧૭ થી C.T.S. કલીયરીંગની સગવડ ચાલુ છે તેમાં તમારા જમા કરવા માટે બહારગામના ચેકોનું ઝડપી કલીયરીંગ થાય છે જેથી બહારગામના ચેકો આપણી બેંક મારફતે જમા કરાવવાનો આગ્રહ રાખો.

ગત વર્ષ દરમ્યાન ગ્રાહકોએ ATM ની સુવિધાનો લાભ લીધો છે અને શહેરની મધ્યમાં હોવાને કારણે તથા અવિરત નાણાંની પર્યાપ્તતાને કારણે બેંકનું ATM દરેક માટે આશીર્વાદ સમાન પુરવાર થઈ રહ્યું છે.

આપણી બેંકના ખાતેદારો સરકારી સહાય તેમના ખાતામાં આધાર પેમેન્ટ સીસ્ટમ ધ્વારા કરી શકે છે જે માટે ખાતેદારોએ સરકારી સહાય મેળવવા માટે જે તે વિભાગમાં પોતાનો આધાર કાર્ડ ને તેમના બેંક સાથેના ખાતાનંબરને તેમના આ બેંક સાથેના ખાતાનંબર તથા IFSC કોડ આપી પોતાનો આધાર લીંક કરાવી શકે છે.

### ૧૯ Miss Called ની સુવિધા :-

બેંકના ગ્રાહકોને કોઈપણ ચાર્જ વગર કોઈપણ મોબાઈલ દ્વારા (બેંકના રેકર્ડ ઉપર રજીસ્ટર્ડ મોબાઈલ નંબર) પોતાના ખાતાનું બેલેન્સ (Customer ID પ્રમાણે) અને છેલ્લા પાંચ વ્યવહારોની માહિતી મોબાઈલ નંબર ૭૮૨૦૦૭૭૭૯૩ થી SMS દ્વારા મેળવી શકાય છે.



**૨૦ BBPS :**

બેન્ક દ્વારા BHARAT BILL PAYMENT SERVICE(BBPS)ની સેવા ચાલુ કરેલ છે જેના દ્વારા તમો લાઈટબીલ, ગેસબીલ, મોબાઈલ બીલ, પેમેન્ટ, મોબાઈલ રીચાર્જ, ફાસ્ટેગ પેમેન્ટ જેવી BBPS માં આવતી અન્ય તમામ પેમેન્ટ ની સગવડ MOBILE APPLICATION માં ઉપલબ્ધ થશે.

- ભારતના તમામ ATM કેન્દ્ર ઉપરથી આ કાર્ડ ધ્વારા રોકડ નાણાં મેળવી શકે છે તેમજ આ કાર્ડ ધ્વારા ઓનલાઈન શોપીંગ રેલ્વે ટીકીટનું બુકિંગ, બીલોના પેમેન્ટ તથા (POS) ઉપર સ્વાઈપ કરી ખરીદી કરી શકાય છે. તમામ ખાતેદારોએ આ સુવિધાનો લાભ લેવો.

**૨૧ P.P.S(Positive Payment System)**

પોઝીટીવ પેમેન્ટ સિસ્ટમ દ્વારા આપના ૫૦,૦૦૦/- થી ઉપરના ચેકો બીજાને લખવામાં આવે ત્યારે તેની જાણ બેંકને કરવી જેથી તમારા પાસ થવાને માટે આવેલ ચેક ખરેખર યોગ્ય છે કે નથી તેની બેંક ને જાણ થાય. જેથી આપના ચેકોમાં થતા ખોટા ગેરઉપયોગ ફોડથી આપ બચી શકો છો. તેમજ રૂ.૫,૦૦,૦૦૦/- કે તેથી વધુ રકમના ચેકો માટે ફરજિયાત બેંકને જાણ કરવી.

**૨૨ નિષ્ક્રિય ખાતેદારો માટે :-**

આથી દરેક ખાતેદારોને જણાવવાનું કે રીઝર્વ બેંક ઓફ ઈન્ડિયાની ગાઈડ લાઈન મુજબ જે ખાતેદારો એ બેંકમાં છેલ્લા દશ વર્ષથી પોતાના ખાતામાં કોઈપણ લેવડ દેવડ ન કરી હોય તેવા ખાતા નિષ્ક્રિયખાતા તરીકે વર્ગીકૃત કરવામાં આવે છે. તેવા ખાતા UN Claim કરી તેવા ખાતાની જમા રકમ રીઝર્વ બેંકમાં જમા કરાવી દેવામાં આવે છે. જેથી કરી ખાતેદારોને જણાવવાનું કે તમારા ખાતામાં KYC આપી લેવડ દેવડ કરી ખાતા ચાલુ કરાવી દેવા જેની દરેક ખાતેદારોએ નોંધ લેવી.

**◆ આભાર દર્શન :-**

બેંકની પ્રગતિમાં ઉત્સાહ પૂર્વક અમુલ્ય સાથ અને સહકાર માટે બેંકના તમામ સભાસદો, થાપણદારો, ગ્રાહકો નામી અને અનામી તમામ શુભેચ્છકોના સાથ સહકારથી આપણી બેંકે ૫૬ વર્ષ પુરા કરીને ૫૭માં વર્ષમાં પ્રવેશ કર્યો છે. ત્યારે બેંકના તમામ સભાસદોનો તથા આ બેન્ક પ્રતિ પોતાનો વિશ્વાસ મુકી બેંકની પ્રગતિમાં સહભાગી થયા છે. તે સૌના તથા બેંકના કાર્યક્ષમ વહીવટ માટે પોતાના અમુલ્ય સમયનો ભોગ આપી બેંકની પ્રગતિ માટે કાર્ય કરનાર બોર્ડ ઓફ ડિરેક્ટર્સ તથા શાખ કમિટીના સભ્યોનો આભાર માનીએ છીએ.

બેંકના અધિકારીઓ તેમજ કર્મચારી સમુદાય કે જેમને બેન્કની દૈનિક કામગીરીમાં અદમ્ય ઉત્સાહ અને ખંત પૂર્વક અને નિષ્ઠાથી પોતાની જવાબદારી નિભાવી છે તેની સહર્ષ નોંધ લઈ અભિનંદન પાઠવું છું બેંકના કામકાજમાં તથા અન્ય સર્વે કામોમાં માનનીય રજીસ્ટાર સાહેબશ્રી, સ્પેશિયલ ઓડીટરશ્રી MNCA & Associates આંતરિક ઓડીટર વી.સી.શાહ સાહેબ ના પાર્ટનર શ્રી એમ.વી.શાહ, ઈ.ડી.પી.ઓડીટર શ્રી ગુજરાત અર્બન કો.ઓ.બેન્ક્સ ફેડરેશનના સેક્રેટરી સાહેબશ્રી તથા વધુમાં ગોધરા ના વકીલશ્રી સંજયભાઈ ઉપાધ્યાય, બાલાસિનોરના વકીલશ્રી રસીકભાઈ પંચાલનો અમો અંત કરણ પૂર્વક આભાર માનીએ છીએ.

બાલાસિનોર વિરપુર મત વિસ્તારના લોકલાડીલા નવયુવાન નેતા અને માજી ધારાસભ્ય માનનીયશ્રી રાજેશભાઈ પાઠક જેઓએ બેંકને જરૂર પડે અવારનવાર સલાહ સૂચન અને માર્ગદર્શન આપેલ છે તે બદલ અમો તેમનો અંત કરણ પૂર્વક આભાર માનીએ છે.

વર્ષ દરમ્યાન બેંકની પ્રશંસનિય કામગીરી માટે બેંકના સભાસદો, થાપણદારો, ગ્રાહકો, ખાતેદારો અને શુભેચ્છકોના અમૂલ્ય સહયોગ બદલ સૌનો અંત:કરણ પૂર્વક આભાર માનીએ છીએ.

**લિ. આપના સહકારી બંધુઓ****શ્રી મણીકાન્તભાઈ સી. કડકીયા**

ચેરમેનશ્રી

**શ્રી ચંદ્રકાન્તભાઈ એમ. પટેલ**

મેનેજીંગ ડિરેક્ટરશ્રી

### ધિરાણ પરના વ્યાજના દર

	ધિરાણનો પ્રકાર	તા.૦૧/૦૭/૨૦૨૨ થી તા.૩૧/૧૨/૨૦૨૩	તા.૦૧/૦૧/૨૦૨૩ થી તા.૨૪/૦૨/૨૦૨૩	તા.૨૫/૦૨/૨૦૨૩ થી અમલમાં
૧	બાંધી મુદત થાપણ સામે લોન / ઓવરડ્રાફ્ટ	૨.૦૦% વધારે	૨.૦૦% વધારે	૨.૦૦% વધારે
૨	કિશાન વિકાસ પત્ર/નેશનલ સર્ટી સામે લોન/ઓવરડ્રાફ્ટ	૧૨.૦૦%	૧૩.૦૦%	૧૩.૦૦%
૩.	કલીનલોન/કેશ ક્રેડીટ લોન	૧૪.૦૦%	૧૪.૫૦%	૧૫.૦૦%
૪.	માલ સ્ટોક સામે ધિરાણ	૧૧.૫૦%	૧૨.૦૦%	૧૨.૦૦%
૫.	સોના-ચાંદીના સામે ધિરાણ	૧૨.૦૦%	૧૨.૫૦%	૧૨.૫૦%
૬.	મશીનરી/મોજશોખના સાધનો ખરીદવા	૧૩.૦૦%	૧૪.૦૦%	૧૫.૦૦%
૭.	ઘીકલ લોન	૦૮.૨૫%	૮.૭૫%	૦૮.૭૫%
૮	હાઉસીંગ લોન	૦૮.૨૫%	૦૮.૦૦%	૦૮.૨૫%
૯.	પ્રોપર્ટી સામે લોન	૧૦.૦૦%	૧૦.૫૦%	૧૧.૦૦%
૧૦.	પ્રોપર્ટી માર્ગેજ સામે ઓ.ડી.	૦૯.૭૫%	૧૦.૫૦%	૧૧.૦૦%

### લોન રીકવરી મેનેજમેન્ટ

વર્ષ	લોન ખાતાની સંખ્યા	કુલ ધિરાણ	ગ્રોસ એન.પી.એ.			એન.પી.એ. સામે જોગવાઈ	એન.પી.એ. ની ટકાવારી
			ખાતાઓ	રકમ	ટકાવારી		
૩૧-૩-૨૦૧૧	૮૧૨	૭૨૯.૯૩	૪૬૫	૫૨૧.૭૬	૭૪.૬૨%	૪૮૬.૯૨	૧૪.૩૩
૩૧-૩-૨૦૧૨	૮૬૨	૯૩૦.૯૯	૨૮૦	૪૧૦.૫૦	૪૪.૦૯%	૪૨૩.૯૧	૦%
૩૧-૩-૨૦૧૩	૯૫૬	૧૨૨૬.૬૮	૧૮૭	૩૪૯.૨૯	૨૮.૪૭%	૪૦૬.૫૬	૦%
૩૧-૩-૨૦૧૪	૧૨૫૦	૧૪૫૨.૬૯	૧૨૫	૧૯૪.૬૦	૧૩.૪૦%	૩૬૧.૩૬	૦%
૩૧-૩-૨૦૧૫	૧૨૮૯	૧૬૪૨.૨૪	૧૧૭	૧૯૧.૦૧	૧૧.૬૩%	૩૬૦.૩૫	૦%
૩૧-૩-૨૦૧૬	૧૩૦૨	૧૭૩૧.૫૩	૧૦૩	૧૭૧.૩૨	૯.૮૯%	૩૫૮.૪૬	૦%
૩૧-૩-૨૦૧૭	૧૨૭૭	૧૮૧૦.૪૮	૧૦૩	૧૫૭.૭૫	૮.૭૧%	૩૫૮.૪૬	૦%
૩૧-૩-૨૦૧૮	૧૩૪૧	૨૦૭૫.૬૦	૧૦૩	૧૫૨.૦૬	૭.૩૩%	૩૬૪.૮૯	૦%
૩૧-૩-૨૦૧૯	૧૩૬૩	૨૪૮૯.૫૨	૧૦૩	૧૪૨.૦૨	૫.૭૧%	૩૬૬.૮૬	૦%
૩૧-૩-૨૦૨૦	૧૨૭૫	૨૬૫૩.૦૪	૬૩	૧૨૪.૬૯	૫.૭૪%	૩૫૮.૭૬	૦%
૩૧-૩-૨૦૨૧	૧૦૩૩	૨૪૯૪.૮૨	૫૪	૧૨૧.૧૬	૬.૨૯%	૩૫૮.૯૯	૦%
૩૧-૩-૨૦૨૨	૧૦૦૧	૨૫૪૭.૦૫	૪૯	૧૧૨.૮૦	૫.૫૨%	૩૫૯.૦૨	૦%
૩૧-૦૩-૨૦૨૩	૯૭૪	૨૮૧૮.૦૭	૫૦	૧૩૯.૩૮	૪.૯૫%	૩૬૦.૫૩	૦%
૩૧-૦૩-૨૦૨૪	૯૧૪	૩૦૯૯.૨૩	૩૩	૧૨૧.૦૫	૩.૯૧%	૩૩૦.૮૨	૦%

નેટ એન.પી.એ.૦%

### થાપણોના વ્યાજના દર

મુદ્દત	તા.૧-૧૧-૨૦૨૨ થી ૩૧-૩-૨૦૨૨		તા.૦૧-૦૪-૨૨ થી તા.૩૧-૧-૨૦૨૩		તા.૦૧-૦૨-૨૩ થી અમલમાં	
	રેગ્યુલર ડીપોઝીટર	સીની. સીટીઝન	રેગ્યુલર ડીપોઝીટર	સીની. સીટીઝન	રેગ્યુલર ડીપોઝીટર	સીની. સીટીઝન
૭ દિવસથી ૪૫ દિવસ	૩.૨૫%	૩.૨૫%	૩.૨૫%	૩.૨૫%	૩.૨૫%	૩.૨૫%
૪૬ દિવસ થી ૯૦ દિવસ સુધી	૩.૭૫%	૩.૭૫%	૪.૦૦%	૪.૦૦%	૪.૦૦%	૪.૦૦%
૯૧ દિવસથી ૧૭૯ દિવસ સુધી	૪.૫૦%	૪.૫૦%	૪.૭૫%	૪.૭૫%	૪.૭૫%	૪.૭૫%
૧૮૦ દિવસથી ૩૬૯ દિવસ સુધી	--	--	૫.૭૫%	૫.૭૫%	૫.૭૫%	૫.૭૫%
૨૭૦ દિવસથી ૩૬૪ દિવસ સુધી	--	--	૬.૨૫%	૬.૨૫%	૬.૨૫%	૬.૨૫%
૩૬૫ દિવસ	--	--	--	--	૭.૦૦%	૭.૦૦%
૩૬૬ દિવસથી ૩૬૯ દિવસ સુધી	--	--	--	--	૭.૩૦%	૭.૬૦%
૪૦૦ થી ૭૩૦ દિવસ	--	--	--	--	૬.૮૦%	૭.૩૦%
૨ વર્ષથી ૩ વર્ષ (૭૩૧ દિવસથી ઉપર ૧૦૯૭ દિવસ)	--	--	૬.૭૫%	૭.૦૦%	૬.૫૦%	૭.૦૦%
૩ વર્ષથી ઉપર (૧૦૯૮ દિવસથી ઉપર)	--	--	૭.૧૦%	૭.૩૫%	૬.૩૫%	૬.૬૫%
૨૪ માસ માસીક બચત થાપણ	૬.૩૫%	--	૬.૫૦%	-	૬.૫૦%	
બચત થાપણ (દૈનિક ધોરણ)	૨.૭૫%	--	૨.૭૫%	--	૨.૭૫%	
સમૂહીય યોજનામાં	૧૨૨ માસે બમણા		૧૧૮ માસે બમણા		૧૧૮ માસે બમણા	

### તા.૩૧-૦૩-૨૦૨૪ ના રોજનું ધિરાણ અસ્કયામતોનું વર્ગીકરણ (રકમ રૂ(લાખમાં))

અ.નં	વિગત	ખાતા સંખ્યા	રકમ	નિયમ મુજબ જરૂરી જોગવાઈ	બેન્કે બરેબર કરેલ જોગવાઈ
1	સ્ટાન્ડર્ડ એસેટ્સ	881	2978.18	7.45	7.45
2	સબ સ્ટાન્ડર્ડ એસેટ્સ	1	14.99	1.50	1.50
3	ડાઉટફુલ એસેટ્સ	2	25.72	9.60	9.60
4	લોસ એસેટ્સ	30	80.34	80.34	80.34
5		914	3099.23	98.89	98.89
6	બેન્કે કરેલ વધારાની જોગવાઈ				248.93
7	બેન્કે કરેલ કુલ જોગવાઈ				347.82

યાલુ વર્ષે પણ બેન્કનું નેટ NPA 0% છે.

## એનેક્ષર - ઈ ઓડીટર્સ રીપોર્ટ

પ્રતિ,

સભાસદશ્રીઓ,

બાલાસિનોર નાગરિક સહકારી બેન્ક લી, બાલાસિનોર

આપની બેંકમાં હિસાબી વર્ષ ૩૧ મી માર્ચ ૨૦૨૪ (તા. ૦૧-૦૪-૨૦૨૩ થી તા. ૩૧-૦૩-૨૦૨૪ ના સ્ટેચ્યુટરી ઓડીટર તરીકે અમારી નિમણૂક Reserve Bank of India (RBI), AMD.DOS.MAG, ACG & LEGAL.NO.S386/02-16-028/2023-2024 Dated-15/06/2023 અન્વયે કરવામાં આવેલ હતી. સહકારી બેંકના ઓડીટની શરતો ને આધીન અમોએ અમારી ઓડીટ કામગીરી બેંક ધ્વારા વખતો વખત પુરી પાડવામાં આવેલ મૌખિક તેમજ દસ્તાવેજી માહિતી તથા રૂબરૂ કરેલ ખુલાસાઓને આધારે કરવામાં આવેલ છે. આ સાથે તારીખ ૩૧-૦૩-૨૦૨૪ નું પાકુ સરવૈયું તથા તેજ તારીખે પુરા થતા વર્ષનું નફા-નુકશાન ખાતું હિસાબી દફતરની ચકાસણી કરી નીચે મુજબ અહેવાલ રજૂ કરીએ છીએ.

આ નાણાંકીય પત્રકો તૈયાર કરવાની જવાબદારી બેંકના વ્યવસ્થાપક મંડળની છે. અમારી જવાબદારી અમારા આ ઓડીટના આધારે નાણાંકીય પત્રકો અંગે અભિપ્રાય આપવાની છે.

ભારતમાં સામાન્ય રીતે સ્વીકારાયેલ ઓડીટના ધોરણો (ઓડીટિંગ સ્ટાન્ડર્ડ) પ્રમાણે અમોએ ઓડીટ કરેલ છે. સદર ધોરણો પ્રમાણે નાણાંકીય પત્રકો કોઈ મહત્વના ખોટા વિધાનો રહિત છે. તેની ખામી માટે અમોએ ઓડીટ કરેલ છે. જેથી વ્યાજબીપણાની ખાત્રી મેળવી શકાય. ઓડીટમાં નાણાંકીય પત્રકોની રજૂઆતનું મુલ્યાંકન કરવાનો સમાવેશ પણ થાય છે. અમારા મત પ્રમાણે અમારું ઓડીટ અમારા અભિપ્રાય માટે વ્યાજબી આધાર પુરો પાડે છે.

અમો અમારા આજ રોજ તારીખના આ સાથે સામેલ નોટ્સ ઓન સામાન્ય શેરો ભાગ-૦૧ તથા ભાગ-૦૨ તથા ઓડીટ મેમો (હિસાબ તપાસણી) ભાગ-૦૧ તથા ભાગ-૦૨ ને આધિન રીપોર્ટ કરીએ છીએ.

- (૧) બેંકની વ્યવસ્થાપક સમિતિ દ્વારા બેંકનો વહીવટ સહકારી કાયદા-કાનુનની જોગવાઈઓ અને પેટા નિયમોને આધીન રહીને ચલાવવામાં આવે છે. અને કાયદા-કાનુનની જોગવાઈઓનું સમિતિ દ્વારા પાલન થયેલ છે.
- (૨) બેંકની વ્યવસ્થાપક સમિતિ દ્વારા આર.બી.આઈ. ના વખતોવખતના સરક્યુલર્સ / ઠરાવો અને માર્ગદર્શક સુચનાઓ વિગેરેનું પાલન કરવામાં આવે છે. અન્યથા અલગથી દર્શાવવામાં આવ્યું હોય તે સિવાય.
- (૩) બેંકમાં હિસાબી દફતર વાર્ષિક હિસાબો, હિસાબી પદ્ધતિ રીઝર્વ બેંક ઓફ ઈન્ડિયાની સુચના સહકારી / કાયદાની જોગવાઈઓ સંદર્ભે નિભાવવામાં આવે છે.
- (૪) બેંક દ્વારા એસ. એલ. આર. અને સી. આર. આર. ના ધોરણો જળવાયેલ છે.
- (૫) બેંક દ્વારા રીઝર્વ બેંક ઓફ ઈન્ડિયાની એન. પી. એ. અંગેની ગાઈડ લાઈન્સ મુજબ મિલકતોનું વર્ગીકરણ કરવામાં આવેલ છે અને તે અંગે પર્યાપ્ત જોગવાઈ કરવામાં આવેલ છે.
- (૬) બેંકના વ્યવસ્થાપક મંડળના સભ્યોને ધિરાણ તેમની જ ફિક્સ ડીપોઝીટ સામે કરવામાં આવેલ છે.
- (૭) બેંકના હોદ્દદારો કે ડીરેક્ટર્સશ્રી દ્વારા સહકારી કાયદા-કાનુન કે પેટા નિયમોની જોગવાઈ મુજબ ગેરલાયકાત વ્હોરેલ નથી.
- (૮) બેંકના કાર્યવાહકો દ્વારા ઓડીટ સમય દરમ્યાન વનટાઈમ સેટલમેન્ટ યોજના કે ડીપોઝીટ સેટ ઓફ યોજના કરેલ નથી.
- (૯) હિસાબી વર્ષના સમય દરમ્યાન લેણાં માંડવાળ કરવાનાં કિસ્સા બનેલ નથી.
- (૧૦) કોર્ટ રાહે સમાધાન માંડવાળના કિસ્સાઓમાં સંસ્થાનું હિત જોખમાયેલ નથી.
- (૧૧) અમારી ઉત્તમ જાણ તથા માન્યતા તથા અમોને મળેલ માહિતી અને ખુલાસાઓ મુજબ તથા આ અંગેની અમારી અલગ ઓડીટ નોંધને આધીન રીપોર્ટ કરીએ છીએ કે,

અ) તારીખ ૩૧-૦૩-૨૦૨૪ ના રોજનું બેંકનું સરવૈયું બેંકની આર્થિક પરિસ્થિતિનો સાચો અને વ્યાજબી ખ્યાલ આપે છે તથા

બ) તારીખ ૩૧-૦૩-૨૦૨૪ ના રોજ પુરા થતા વર્ષનું નફા-નુકશાન ખાતામાં દર્શાવેલો નફો સાચો અને વ્યાજબી છે.

Place : VADODARA

Date : 16/04/2024

For MNCA AND ASSOCIATES  
Chartered Accountants  
FRN, 100586W  
CHETANKUMAR DALSUKHBHAI  
VADGAMA  
Mom No.122619  
E-16, VALMIKI NAGAR, NEW SAMA  
ROAD, VADODARA-390024 GUJARAT  
0100586W  
Guj Co. Op Panel/VAD/FIRM/24  
RBI UCN.120019

UDIN : 24122619BKBMHF8690

## બેંકના ગ્રાહકો / ખાતેદારો / સભાસદોને સૂચના

૧. બેંક સાથેના પત્રવ્યવહારની અનુકુળતા માટે જે સભાસદ/ખાતેદારોના સરનામામાં ફેરફાર થયેલ/થવાનો હોય તેમણે બેંકને તુરત જ લેખીત જાણ કરવી.
૨. દરેક સભાસદોએ/ખાતેદારોએ / ખાતેદારોએ પોતાનાં વારસોદારોની નમણુંક નિયમ મુજબ બેંક સાથેના વ્યવહારને લાગે વળગે છે ત્યાં સુધી પોતેજ કરવાની હોય છે જો વારસદારના નામ નોંધાયેલ ન હોયતો અવશ્ય નોંધાવી લેશો જેથી ભવિષ્યમાં કોઈ જાતની મુશ્કેલીઓનો સામનો ન કરવો પડે.
૩. ઈન્કમેટેક્સ કાયદા હેઠળ વાર્ષિક રૂ.૪૦,૦૦૦/- સુધીની(સી.ની.સી.ટી.ઝનના કિસ્સામાં રૂ.૫૦,૦૦૦/-) વ્યાજની આવકને આવક વેરામાંથી મુક્તિ છે તેથી વધારે વ્યાજ મેળવતા ખાતેદારોએ ૧૫/૧૫H જે લગુ પડતું હોય તે બેંકમાં રજુ કરી દેવું.
૪. રૂ.૫,૦૦,૦૦૦/- સુધીની થાપણો થાપણ વિમા યોજના હેઠળ સુરક્ષિત છે.
૬. સેવીંગ્સ તેમજ ચાલુ ખાતામાં વર્ષ દરમ્યાન એકવાર કેશથી ફરજિયાત ટર્નઓવર કરવાનું રહેશે નહિતર ખાતુ અન ઓપરેટીવ ખાતે લઈ જવામાં આવશે અને રીઓપન કરવા માટે KYC ફરજિયાત આપવાનું રહેશે તથા ચાલુ સાલથી (KYC (Central KYC) અમલમાં આવેલ હોઈ CKYC કરવાનું રહેશે.
૫. બચત ખાતામાં દર વર્ષે ૨.૭૫% વ્યાજ દૈનિક બાકી ઉપર ગણતરી કરી વર્ષમાં ચાર વાર જમા કરવામાં આવે છે.
૭. જે ખાતેદારોએ પોતાના ફોટા/પાનકાર્ડ/ઓળખપત્ર તથા રહેઠાણનો પુરાવો બેંકમાં ન આપ્યો હોય તો તેવા ખાતાઓની રીઝર્વ બેંકના નિયમ મુજબ લેવડ-દેવડ બંધ કરવામાં આવેલ છે તો તેવા ખાતેદારોએ તાત્કાલીક પોતાના ઉપર મુજબના દસ્તાવેજો બેંકમાં જમા કરવી દેવા.
૮. બેંક દ્વારા નબળા વર્ગના વિકાસ અને ઉત્થાન માટે તેમને બેંકિંગ સેવાના લાભ મેળવી શકે તે હેતુથી ઝીરો બેલેન્સથી "Basic Saving Account" ખોલવામાં આવે છે.
૯. બેંકના લોકરદારકોનું ભાડું ભરવાનું બાકી હોય તોઓએ આજદીન સુધીનું ભાડું જમા કરાવી તેમજ બેંક દ્વારા નિયત કરેલ સીક્યુરીટી ડીપોઝીટની રકમ જમા કરાવી દેવી.
૧૦. જે સગીર ખાતેદારો પુત્ર વયના થયા છે તેઓએ જરૂરી પુરાવા સાથે બેંકની મુલાકાત લઈ પોતાનાં ખાતામાં માર્ઈનોર ટુ મેજરની પ્રોસેસ કરાવી લેવી. અન્યથા અવા ખાતાઓના વ્યવહાર સ્થગિત કરવામાં આવશે.
૧૧. HP ખાતામાં ધિરાણ લીધા બાદ દર મહિનાની ૧ થી ૫ તારીખ સુધીમાં ફરજિયાત સ્ટોક સ્ટેટમેન્ટ બેંક માં આપી જવાના રહેશે. જેથી આર.બી.આઈ ની સુચના મુજબ NPA માં ખાતુ આવે નહી તેમજ વિમો લીધા બાદ પૂરો થયેથી નવી વિમા પોલીસીની ઝેરોક્ષ બેંકમાં આપવાની રહેશે.
૧૨. કોઈપણ સભ્ય પેઢી ધિરાણ મંજૂર કરાવ્યા બાદ ઉપાડ નહિ કરે અથવા ઓછા ઉપાડ કરશે તો પણ બેંક મંજૂર કરેલ રકમના કુલ વ્યાજના ૧/૪ વ્યાજ બેંકને આપવું પડશે જો તેટલું વ્યાજ નહિ થાય તો બાકીની રકમ તેમના ખાતે ઉધારી બેંક દ્વારા વસૂલ કરવામાં આવશે તેમાં કોઈપણ પ્રકારનો વાંધો ચાલી શકશે નહી.

### તમારા ગ્રાહકને ઓળખો Know your customersના નિયમનું પાલન

રીઝર્વ બેંક ઓફ ઈન્ડિયાની માર્ગદર્શિકા મુજબ બેંકના ગ્રાહકોની ઓળખનિતિ ફરજિયાત બનાવતા બચત/કરન્ટ/લોકર્સ/એફ.ડી/શેરના ખાતેદારોને KYC અંતર્ગત નીચે જણાવેલ દસ્તાવેજો પુરાવા બેંકમાં રજુ કરી દેવા.

૧. પાસપોર્ટ સાઈઝના બે કલર ફોટોગ્રાફ

૨. ઓળખાણ માટે નીચેનામાંથી કોઈપણ એક પુરાવાની નકલ

૧) ભારત સરકારનું પાનકાર્ડ ૨) ભારત સરકારનું ચુંટણી કાર્ડ ૩) આધાર કાર્ડ

૪) પાસ પોર્ટ ૫) ડ્રાઈવીંગ લાયસન્સ

૩. સરનામાના પુરાવા માટે નીચેનામાંથી કોઈપણ એક પુરાવાની નકલ

૧) ટેલીફોન બીલ ૨) લાઈટબીલ ૩) રેશન કાર્ડ ૪) ડ્રાઈવીંગ લાયસન્સ

૫) ભાડે રહેતા હોય તો ભાડા ચિટ્ટી ૬) બેંક એકાઉન્ટની પાસબુક ની નકલ ૭) આધાર કાર્ડ

કરંટ ખાતું ખોલાવવા માટે પાનકાર્ડની નકલ ફરજિયાત આપવી પડશે. બચત ખાતા માટે પાનકાર્ડ અથવા ફોર્મ-૬૦ આપવાનું રહેશે. ઉપરોક્ત મુજબનાં તમામ દસ્તાવેજો જે ખાતેદારોએ રજુ ન કર્યા હોય તેઓએ તાત્કાલીક રજુ કરી દેવા નહીતો રીઝર્વ બેંકના નિયમો મુજબ ખાતામાં લેવડ-દેવડ બંધ કરી દેવામાં આવશે.

### તારીખ : ૩૧-૩-૨૦૨૪ના રોજનું સરવૈયું

તા.૩૧/૦૩/૨૦૨૩	ભંડોળ તથા દેવું		તા.૩૧/૦૩/૨૦૨૪
૨,૦૦,૦૦,૦૦૦-૦૦	<b>૧ શેર-ભંડોળ</b> <b>૧ અધિકૃત શેર ભંડોળ</b> ૪,૦૦,૦૦૦-૦૦ શેર દરેક ૫૦-૦૦ ના એવા		૨,૦૦,૦૦,૦૦૦-૦૦
	<b>૨ ભરપાઈ થયેલ શેરભંડોળ</b> ૨,૦૦,૦૦,૦૦૦ શેર દરેક રૂ.૫૦-૦૦ પ્રમાણે		
૧,૪૩,૪૨,૩૦૦-૦૦	<b>૩ વસુલ આવેલ શેર ભંડોળ</b> ૨૯૬૧૬૬.૦૦ શેર દરેક રૂ.૫૦-૦૦ પ્રમાણે તે પૈકી અ. વ્યક્તિઓ બ. સહકારી મંડળીઓ ક. રાજ્ય સરકારશ્રી	૧,૪૮,૦૮,૩૦૦-૦૦ ---- ----	
૨,૫૮,૮૮,૫૨૭-૭૧ ૧૩,૬૫,૬૪૮-૩૧ ૧૩,૨૬,૪૫૫-૦૦ ૩,૫૦,૦૩,૨૪૩-૧૧ ૪,૬૭,૬૪૮-૦૦ ૫૫,૦૫૮-૬૮ ૫૫,૦૫૮-૬૮ ૨૧,૫૨,૦૮૨-૮૫ ૧,૭૨,૫૦,૦૦૦-૦૦ ૮૮,૦૮૪-૧૧ ૫,૦૦,૦૦૦-૦૦ ૪૦,૦૦,૦૦૦-૦૦ ૧૦,૫૦,૦૦૦-૦૦ ૩૪,૭૦,૨૮૩-૧૮ ૪,૮૫,૫૩૦-૧૮ ૩૮,૭૫,૫૧૬-૭૮ ૫૧,૪૦,૪૬૦-૭૮ ૩૧,૬૮,૩૮૩-૮૭ ૧૫,૪૦,૨૦૭-૦૦ ૨૫,૧૫,૧૮૬-૦૦ ૨,૦૦,૦૦૦-૦૦ ૮,૦૦,૦૦૦-૦	<b>(૨) રીઝર્વ ફંડ તથા અન્ય રીઝર્વ ફંડો</b> ૧. રીઝર્વ ફંડ ૨. બિલ્ડીંગ ફંડ ૩. ડિવિડન્ડ ઈકવીલાઈઝેશન ફંડ ૪. ડુબલ અને શંકાસ્પદ લેણા ફંડ ૫. રીવેલ્યુએશન રીઝર્વ ફંડ અન્ય રીઝર્વ ફંડો ૧. સહકાર પ્રચારફંડ ૨. ધર્માદા ફંડ ૩. સભાસદ મૃત્યુ સહાય ફંડ ૪. ઈન્વે. ડેપ્રીસીએશન ફંડ ૫. સ્ટાફ કલ્યાણ ફંડ ૬. ઈન્વેસ્ટમેન્ટ ચરોતર ખાંડ ઉદ્યોગ-પાળજી ૭. ઈન્વે. ડેપ્રી. ફંડ સીઆરબી કેપીટલ ૮. સ્ટાન્ડર્ડ. એસે. પ્રોવીઝન ૯. સભાસદ કલ્યાણ ફંડ ૧૦. સભાસદ બેનીફીટ ફંડ ૧૧. રોકાણ વધઘટ ફંડ (IFR) ૧૨. સ્પે. બેંડ ડેબ રીઝર્વ ઈન્કમટેક્સ ૧૩. બેંડ એન્ડ ડેબ રીઝર્વ U/S 67(K)1-CO OP ૧૪. બેંડ એન્ડ ડેબ ખાસ ફંડ -36(I)VIIA IT ૧૫. મહોત્સવ ફંડ ૧૬. ડીફેન્ડ ટેક્સ લાયાબીલીટીઝ ખર્ચ ૧૭. ટેકનોલોજી ખર્ચ ખાતુ (IT)	૨,૭૧,૬૨,૩૨૦-૨૧ ૧૩,૮૮,૩૭૨-૦૮ ૧૬,૧૩,૩૦૧-૦૦ ૩,૩૦,૮૨,૪૬૨-૮૮ ૪,૨૦,૮૮૪-૦૦ ૬૨,૮૬૬-૬૨ ૬૨,૮૬૬-૬૨ ૨૪,૦૩,૧૫૪-૦૪ ૭૨,૫૦,૦૦૦-૦૦ ૧,૦૦,૭૪૬-૭૮ ૫,૦૦,૦૦૦-૦૦ ૪૦,૦૦,૦૦૦-૦૦ ૧૭,૦૦,૦૦૦-૦૦ ૩૭,૦૨,૬૦૧-૬૮ ૫,૬૬,૭૦૧-૫૨ ૪૬,૭૨,૪૭૨-૨૮ ૬૪,૮૦,૮૧૦-૨૨ ૩૫,૪૦,૧૦૩-૫૭ ૧૫,૪૦,૨૦૭-૦૦ ૫૮,૧૫,૧૮૬-૦૦ ૨,૦૦,૦૦૦-૦૦ ૧૬,૦૦,૦૦૦-૦૦	૬,૩૬,૬૮,૩૪૦-૧૮
	(૩) મુખ્ય તથા ગૌણ રાજ્ય ભાગીદારી ફંડ ખાતે		
	(૪) થાપણો અને અન્ય ખાતાઓ		
૩૮,૩૭,૫૫,૮૨૭-૦૦	૧. બાંધી મુદતની થાપણો અ. વ્યક્તિઓ બ. મધ્યસ્થ સહકારી બેંક ક. અન્ય મંડળીઓ	૪૩,૩૩,૬૫,૨૧૬-૦૦	
૧૮,૧૮,૪૬,૧૬૭-૨૫	૨. બચત થાપણો અ. વ્યક્તિઓ બ. મધ્યસ્થ સહકારી બેંક ક. અન્ય મંડળીઓ	૨૦,૫૮,૦૮,૫૫૮-૧૪ ૩૨,૨૮,૧૭૨-૭૮	
૫,૫૪,૮૫,૧૨૪-૧૮	૩. ચાલુ થાપણો અ. વ્યક્તિઓ બ. મધ્યસ્થ સહકારી બેંક ક. અન્ય મંડળીઓ	૫,૧૭,૦૬,૦૪૪-૪૩	
૧૨,૪૮,૫૮,૭૦૫-૪૮	સરવાળો આગળ લઈ ગયા	૬૮,૪૧,૦૮,૮૮૧-૩૫	૧૨,૨૬,૮૪,૫૬૬-૫૫

## તારીખ : ૩૧-૩-૨૦૨૪ ના રોજનું સરવૈયું

તા. ૩૧/૦૩/૨૦૨૩	મિલકત અને લેણાં		તા. ૩૧/૦૩/૨૦૨૪
૧,૫૧,૧૫,૧૦૦-૦૦	<b>૧. સિલક : હાથ પર તથા અન્ય બેંકોમાં</b>		
૧,૭૧,૫૩૫-૧૨	૧. હાથ પર રોકડ		૧,૮૧,૦૮,૪૮૦-૮૭
૧,૧૮,૧૦૩-૩૭	૨. બેંકોમાં સિલક (ચાલુ ખાતે)	૪,૯૯,૪૦૭-૧૨	
૯૧૭૧૮૧૧-૧૯	અ. સ્ટેટ બેંક ઓફ ઈન્ડિયામાં	૯૦,૬૯૩-૨૬	
૧૫૦,૦૦,૦૦૦-૨૮	બ. જીલ્લા મધ્યસ્થ સહકારી બેંક	૧,૫૨,૧૨,૯૦૪-૬૦	
	ક. રાજ્ય સહકારી બેંક	૨,૭૮,૦૫,૭૩૫-૬૭	૪,૩૬,૦૮,૭૪૦-૬૫
	૩. રાષ્ટ્રીય કૃત બેંકોમાં (બેંક ઓફ બરોડા)		
	<b>૨. અન્ય બેંકોમાં સિલક</b>		
૮૭,૩૭,૬૫૩-૦૫	૧ ચાલુ થાપણ (અન્ય બેંકો)	૯૫,૯૮,૫૧૧-૪૫	
૦૦-૦૦	૨ બાંધી મુદત થાપણ :		
૨,૧૦,૦૦,૦૦૦-૦૦	અ. સ્ટેટ બેંક ઓફ ઈન્ડિયા-બાલાસિનોર	૨,૧૦,૦૦,૦૦૦-૦૦	
૧,૬૫,૦૦,૦૦૦-૦૦	બ. જીલ્લા મધ્યસ્થ સહકારી બેંક-બાલાસિનોર	૧,૦૦,૦૦,૦૦૦-૦૦	
૨,૨૫,૯૦,૪૯૯-૦૦	ક. રાજ્ય સહકારી બેંકમાં-અમદાવાદ	૨,૪૦,૯૦,૪૯૯-૦૦	૬,૪૬,૮૮,૦૧૦-૪૫
	૩ અન્ય બેંકોમાં		
	<b>૩. કોલ અને ટુંકી મુદત નાણાં</b>	---	---
	<b>૪. મુખ્ય રાજ્ય ભાગીદારી ફંડનું રોકાણ</b>	---	---
	<b>૫. રોકાણો</b>		
૩૭,૩૬,૧૯,૮૯૫-૦૦	૧. ગવર્નમેન્ટ સિક્યુરીટી ખાતે	૩૯,૩૮,૧૬,૬૬૨-૦૦	
૪૦,૦૦,૦૦૦-૦૦	૨. સી.આર.બી. કેપીટલ	૪૦,૦૦,૦૦૦-૦૦	
૫,૦૦,૦૦૦-૦૦	૩. ચરોતર ખાંડ ઉદ્યોગ પાળજ	૫,૦૦,૦૦૦-૦૦	
	૪. સહકારી બેંકના શેર		
૩૧,૦૦૦-૦૦	અ. ધી ખેડા જિ. મ. સ. બેંક લિ. નડીયાદ	૩૧,૦૦૦-૦૦	
	ના શેર નંગ ૧૨૪૦/- દરેક રૂ. ૨૫/-		
૫,૦૦૦-૦૦	બ. ધી ગુજરાત સ્ટેટ કો. ઓ. બેંક લિ.	૫,૦૦૦-૦૦	
	અમદાવાદ શેર નંગ-૧		૩૯,૮૩,૫૨,૬૬૨-૦૦
	<b>૬. ધીરાણો</b>		
૫,૬૨,૮૭,૧૦૪-૨૯	૧. ટુંકી મુદત ની લોન	૫,૫૪,૭૪,૪૯૫-૦૬	
	(ઓવર ડ્રાફ્ટ અને વટાવેલ બીલો સહિત)		
	જેમાં મુદતવીતી ખરાબ અને		
૧૧,૪૧,૨૦,૫૪૨-૯૫	શકમંદ લેણા ૨૯,૧૭,૯૫૭-૦૦	૧૩,૪૧,૧૫,૮૫૯-૫૯	
	૨. મધ્યમ મુદતની લોન		
	જેમાં મુદતવીતી ખરાબ અને		
૧૧,૧૩,૯૯,૭૮૯-૫૪	શકમંદ લેણા ૬૦,૮૨,૪૯૮-૭૩	૧૨,૦૩,૩૨,૯૯૯-૧૧	
	૩. લાંબી મુદતની લોન		
	જેમાં મુદતવીતી ખરાબ અને શકમંદ લેણા		
	૩૧,૦૪,૭૧૬-૯૪		૩૦,૯૯,૨૩,૩૫૩-૭૬
	<b>૭. મળવાપાત્ર વ્યાજ</b>		
૩,૯૭,૩૬,૬૩૬-૦૦	૧. મુદતવિતી વ્યાજ (સામે દર્શાવ્યા મુજબ)	૩,૦૯,૧૪,૨૫૯-૦૦	
૬૧,૦૪,૪૬૭-૦૦	૨. મળવાપાત્ર વ્યાજ એપ્રુવ સીક્યુરીટી	૬૨,૫૨,૫૬૪-૦૦	
૧૧,૭૬,૨૪૭.૦૦	૩. મળવાપાત્ર વ્યાજ બેંક	૧૮,૧૬,૩૦૩-૦૦	૩,૮૯,૮૩,૧૨૬-૦૦
૮૧,૫૩,૮૫,૩૮૩-૭૯	સરવાળો આગળ લઈ ગયા		૮૭,૪૬,૬૫,૩૭૩-૮૩

### તારીખ : ૩૧-૩-૨૦૨૪ ના રોજનું સરવૈયું

તા. ૩૧/૦૩/૨૦૨૩ રૂ. પૈસા	ભંડોળ તથા દેવું		તા. ૩૧/૦૩/૨૦૨૪ રૂ. પૈસા
૧૨,૪૯,૫૯,૭૦૫-૪૯	સરવાળો આગળ લાવ્યા	૬૯,૪૧,૦૮,૯૯૧-૩૫	૧૨,૨૬,૮૪,૫૬૬-૫૫
૬૩,૮૨,૪૩,૧૦૬-૩૯ ૧૦,૧૮,૯૦૮-૦૦	૪. અન્ય થાપણો અ. માસીક ખાસ બચત થાપણો	૪,૦૦,૪૧૪-૦૦	૬૯,૪૫,૦૮,૪૦૫-૩૫
	પ. કોલ અને ટૂંકી મુદત થાપણો		
	પ. કરજ		---
	૬. બીલ્સ ફોર કલેક્શન (સામે દર્શાવ્યા મુજબ)		---
	૭. શાખાના હવાલા		---
૩,૯૭,૩૬,૬૩૬-૦૦	૮. મુદત વીતી વ્યાજ સામે દર્શાવ્યા મુજબ		૩,૦૯,૧૪,૨૫૯-૦૦
૧,૧૦,૯૭,૯૫૮-૦૦	૯. ચુકવવા પાત્ર વ્યાજ મેચ્યુરીટી ઈન્ટરેસ્ટ પ્રોવિઝન	૧,૪૪,૬૪,૮૭૭-૦૦ ૩૪,૩૩૬-૪૬	૧,૪૪,૯૯,૨૧૩-૪૬
૧૨,૯૧,૩૧૨-૦૦ ૨૨,૦૪,૪૬૯-૦૦	૧૦. અન્ય ખાતાઓ અ. સ્ટાફ લીવ એન્કશમેન્ટ ફંડ--LIC બ. સ્ટાફ ગ્રેજ્યુઈટી ફંડ-LIC ક. અન્ય જવાબદારી	૭,૫૪,૨૨૩-૦૦ ૧૮,૪૨,૬૮૯-૦૦	૨૫,૯૬,૯૧૨-૦૦
૧,૯૭,૭૪૯-૦૦ ૨,૦૦૦-૦૦	૧. ચુકવવા પાત્ર TDS ૨. સન્ડ્રી કેડીટર્સ	૪,૭૨,૦૩૩-૦૦ ૪,૦૦૦-૦૦	
૨,૦૦,૦૦૦-૦૦	૩. ઓડીટ ફી (અનપેઈડ)	૨,૦૦,૦૦૦-૦૦	
૧,૧૩,૧૭૮-૦૦	૪. સ્ટાફ EPF પેએબલ	૧,૧૩,૧૭૮-૦૦	
૨૩,૬૩૧-૫૬	૫. SGST પેએબલ	૧૨,૫૩૬-૮૫	
૨,૫૪૭-૦૦	૬. IGST પેએબલ	૧,૯૩૦-૮૬	
૨૩,૬૩૧-૫૬	૭. CGST પેએબલ	૧૨,૫૩૬-૮૫	
૯,૮૨૦-૬૨	૮. GST પેએબલ	૧૦,૫૨૭-૬૨	
૧,૫૬,૫૬૦-૦૦	૯. ચુકવવા પાત્ર ડિવિડન્ડ ૨૦૨૦-૨૦૨૧	૧,૫૩,૩૫૦-૦૦	
૧,૩૦,૯૭૪-૦૦	૧૦. ચુકવવા પાત્ર ડિવિડન્ડ ૨૦૨૧-૨૦૨૨	૧,૨૩,૪૦૨-૦૦	
---	૧૧. ચુકવવા પાત્ર ડિવિડન્ડ ૨૦૨૨-૨૦૨૩	૧,૧૫,૭૦૩-૦૦	
૪૧,૫૬૮-૭૬	૧૨. TDS ૨% ટેક્સ	૧૩,૬૬૦-૦૦	
૩૬,૦૦,૦૦૦-૦૦	૧૩. એડવાન્સ ઈન્કમેટેક્સ પ્રોવિઝન ૨૦૨૩-૨૪ AY એડવાન્સ ઈન્કમેટેક્સ પ્રોવિઝન ૨૦૨૩-૨૪ AY	---	
---	૧૪. DD પેએબલ	૪૨,૦૦,૦૦૦-૦૦ ૧,૬૯,૦૦૦-૦૦	૫૬,૦૧,૮૫૮-૪૮
૪૬,૪૬,૩૭૦-૦૨	૧૧. નફા નુકશાન ખાતું ૧ નફા નુકશાન ખાતું પાછલા વર્ષનો સરવૈયા મુજબ નફો ૪૬,૪૬,૩૭૦-૦૨ - વહેંચણી ૪૬,૪૬,૩૭૦-૦૨	૧,૫૧,૮૬,૧૧૪-૫૯	૧,૫૧,૮૬,૧૧૪-૫૯
૮૨,૬૬,૮૧,૨૧૭-૪૦	કુલ સરવાળો		
	૧૨. આકસ્મિક જવાબદારીઓ		
૬૭,૭૯,૬૮૬-૮૧	ડેફ એકાઉન્ટ (પેએબલ)-૨૦૧૪ (રીઝર્વ બેંક)	૭૦,૦૧,૭૩૭-૧૨	૭૦,૦૧,૭૩૭-૧૨
૮૨,૬૬,૮૧,૨૧૭-૪૦	કુલ સરવાળો		૮૮,૫૯,૯૨,૩૨૯-૪૩

### શ્રી મણીકાન્તભાઈ છોટાલાલ કડકીયા ♦ બોર્ડ ઓફ ડિરેક્ટર્સ ♦

ચેરમેન

શ્રી જયંતીભાઈ મગનભાઈ પટેલ  
શ્રી કૌશીકભાઈ શાંતીલાલ શાહ (ચોકસી)  
શ્રી દિનેશચંદ્ર મોતીલાલ જૈન  
શ્રી પ્રદીપભાઈ અરવિંદભાઈ ત્રિવેદી  
(એડવોકેટ અને નોટરી)

શ્રી કરમશીભાઈ ગોપાલભાઈ પટેલ  
શ્રી રમેશભાઈ જેઠાભાઈ પટેલ  
શ્રી પંકજભાઈ મનુભાઈ શાહ  
શ્રી ગોપાલભાઈ ઓ. શાહ  
(મેનેજર)

શ્રી ચંદ્રકાન્તભાઈ મોતીભાઈ પટેલ  
મેનેજિંગ ડિરેક્ટર

શ્રી જયકુમાર દેવેન્દ્રકુમાર ત્રિવેદી  
પ્રો. શ્રી સરદારસિંહ કે. ઠાકોર

શ્રી અબ્દુલ રસીદ આઈ. શેખ  
(આસી. એકાઉન્ટન્ટ)



### તારીખ : ૩૧-૩-૨૦૨૪ના રોજનું સરવૈયું

તા. ૩૧/૦૩/૨૦૨૩	મિલકત અને લેણાં		તા. ૩૧/૦૩/૨૦૨૪
૮૧,૫૩,૮૫,૩૮૩-૭૯	સરવાળો આગળ લાવ્યા		૮૭,૪૬,૬૫,૩૭૩-૮૩
----	૮. બિલ્સ રીસીવેબલ સામે દર્શાવ્યા મુજબ	----	----
----	૯. શાખાઓના હવાલા	----	----
૫,૧૨,૬૩૩-૫૦	૧૦. મકાન અને ઈમારતો બાદ ઘસારો		૪,૪૦,૨૩૬-૮૨
૭,૩૩,૫૬૯-૩૧	૧૧. ફર્નિચર તથા ફિક્સ તથા અન્ય મિલકતો (ઘસારા બાદ)		
૫૨,૫૮૫-૧૩	૧. ફર્નિચર અને ફિક્સચર્સ (ઘસારા બાદ)	૧૦,૭૭,૯૮૭-૪૬	
૬,૫૮,૮૦૦-૦૦	૨. કોમ્પ્યુટર (ઘસારા બાદ)	૩૫,૦૫૮-૫૦	
૨,૦૭,૩૬૦-૦૦	૩. સેફ્ટ ડિપોઝીટ વોલ્ટ (ઘસારા બાદ)	૫,૯૨,૯૨૦-૦૦	
૧,૬૪,૨૨૦-૦૦	૪. ઈલેક્ટ્રીક ફીટીંગ (ઘસારા બાદ)	૨,૩૦,૨૮૯-૨૪	
	૫. એ.ટી.એમ. (ઘસારા બાદ)	૧,૩૯,૫૮૭-૦૦	૨૦,૭૫,૮૪૨-૨૦
	૧૨. અન્ય અસ્કયામતો		
	અ. અન્ય ખાતા		
૨૨,૦૪,૪૬૯-૦૦	૧. સ્ટાફ ગ્રેજ્યુઈટ ઈન્વેસ્ટમેન્ટ (L.I.C.)	૧૮,૪૨,૬૮૯-૦૦	
૧૨,૯૧,૩૧૨-૦૦	૨. સ્ટાફ લીવ એન્કેશમેન્ટ (L.I.C.)	૭,૫૪,૨૨૩-૦૦	
	બ. અસ્કયામતો		
૩,૦૦,૦૦૦-૦૦	૧. મધ્ય ગુજરાત વિજ કંપની, નડી.	૩,૦૦,૦૦૦-૦૦	
૨,૧૧,૦૮૪-૦૦	૨. પ્રિન્ટીંગ (છાપકામ સ્ટોક)	૧,૯૩,૩૮૧-૦૦	
૧૩,૨૫૦-૦૦	૩. સ્ટોક હોલ્ડીંગ ઈ-સ્ટેમ્પ	૭,૮૮,૪૫૫-૦૦	
૨૦,૩૧૪-૩૯	૪. CGST (કેડીટ)	૩૨,૭૧૭-૭૩	
૦૦-૦૦	૫. ઈન્કમેટેક્સ પ્રોવિઝન ૨૦૨૪-૨૫ A.Y.	૪૨,૦૦,૦૦૦-૦૦	
૩૬,૦૦,૦૦૦-૦૦	૬. ઈન્કમેટેક્સ પ્રોવિઝન ૨૦૨૩-૨૪ A.Y.	૦૦-૦૦	
----	૭. DD રીસીવેબલ	૧,૬૯,૦૦૦-૦૦	
૨,૨૩,૨૦૦-૦૦	૮. રૂપે એટીએમ કાર્ડ	૧,૭૮,૨૦૦-૦૦	
૧૦,૬૨,૧૧૨-૭૮	૯. H.D.F.C. ATM ટ્રાન્ઝેક્શન	૨,૯૨,૧૮૩-૬૩	
૧૧,૭૮૩-૨૨	૧૦. SGST રીસીવેબલ	૩૨,૭૧૭-૭૩	
૪,૯૫૯-૦૬	૧૧. TDS રીસીવેબલ GST	૦-૦૦	
૩,૬૧૬-૨૯	૧૨. IGST રીસીવેબલ	૬,૮૧૯-૨૯	
૫૯૨-૯૩	૧૩. TDS રીફંડ રીસીવેબલ	૧,૫૬૯-૨૦	
૧૯,૯૭૨-૦૦	૧૪. ભારત બીલ પેમેન્ટ	૧૮૯૨૧-૦૦	૮૮,૧૦,૮૭૬-૫૮
----	૧૩. નફા-નુકસાન		----
૮૨,૬૬,૮૧,૨૧૭-૪૦	કુલ સરવાળો.....		૮૮,૫૯,૯૨,૩૨૯-૪૩

અમારા આજ તારીખના ઓડીટ રીપોર્ટને આધીન.

MNCA Associates

ચાર્ટડ એકાઉન્ટન્ટસ

સી.એ.ચેતન વડગામા

Guj Co. Op Panel/VAD/FIRM/24

સ્થળ : બાલાસિનોર

તા. ૧૬-૦૪-૨૦૨૪

તારીખ : ૩૧-૩-૨૦૨૪ ના રોજ પુરા થતા વર્ષનું નફા-નુકશાન પત્રક

તા. ૩૧/૦૩/૨૦૨૩	આવક		તા. ૩૧/૦૩/૨૦૨૪
	૧ વ્યાજ અને વટાવ		
૨,૬૦,૨૧,૧૯૭-૦૦	અ.ધિરાણ પર મળેલ વ્યાજ	૨,૯૨,૩૫,૦૩૮-૫૦	
૩૦,૯૯,૫૨૪-૦૦	બ.રોકાણ પર મળેલ વ્યાજ	૪૧,૧૨,૨૮૯-૦૦	
૨,૪૯,૭૮,૧૬૭-૧૧	બેંકની ફિક્સ ડિપોઝીટનું વ્યાજ	૨,૬૮,૮૧,૧૦૬-૭૧	૬,૦૨,૨૮,૪૩૪.૨૧
	રોકાણ પર મળેલ વ્યાજ		
	૨. કમીશન એક્ષચેન્જ અને દલાલી		
૨,૭૪,૦૭૩-૪૦	અ.કમીશન	૬,૩૩૦-૬૦	
૧૩,૦૪૯-૦૦	બ. એમ.જી.વી.સી.એલ.કમીશન	૨૨,૩૩૭-૦૦	
૫,૮૭,૩૩૬-૧૯	ક.ATM કમીશન	૬,૭૪,૩૫૬-૪૦	
૮,૪૯૪-૭૮	ડ.ઈ-સ્ટેમ્પ કમીશન	૧૯,૫૨૫-૪૨	૭,૨૨,૫૪૯-૪૨
	૩. નોન બેંકીંગ અકસ્કાયતોના વેચાણનો નફો		
	૪. સીક્યુરીટીના વેચાણ થી થયેલ આવક		
૭,૫૦૦-૦૦	અ.સીક્યુરીટીના વેચાણ થી થયેલ આવક	૧,૮૮,૦૦૦-૦૦	૧,૮૮,૦૦૦-૦૦
	૫. અન્ય આવકો		
૧૩,૩૩૦-૦૦	અ.ડુપ્લીકેટ ફી	૧૦,૧૧૦-૦૦	
૩,૯૦,૯૭૬-૨૩	બ. પરચુરણ આવક	૨,૯૯,૫૮૬-૪૧	
૬૭,૦૦૦-૦૦	ક. પ્રોસેસ ચાર્જ	૬૩,૩૭૫-૦૦	
૧,૬૯,૬૬૭-૭૮	ડ. સેઈફ ડિપોઝીટ વોલ્ટ ભાડા ખાતુ	૩,૯૯,૩૨૧-૧૬	
૩૧,૦૦૦-૦૦	ઈ. ATM રૂપે કાર્ડ ઈસ્યુઆવક	૦૦-૦૦	
૪,૫૨,૯૦૭-૦૦	એફ.ઈન્કમ ટેક્સ રીફંડ	૦૦-૦૦	
૪૫,૨૯૩-૦૦	જી.ઈન્ટરેસ્ટ રીસીવ(IT Refund)	૦૦-૦૦	
૩,૫૪૦-૦૦	એચ.ડિવિડન્ડ ૨૦૨૧-૨૦૨૨	૪,૪૭૦-૦૦	૭,૭૬,૮૬૨-૫૭
----	એક્સેસ IDR રીઝર્વ બેંક ખાતુ		૧,૦૦,૦૦,૦૦૦-૦૦
૫,૬૧,૬૩,૦૫૫-૪૯	કુલ સરવાળો		૭,૧૯,૧૫,૮૪૬-૨૦

તારીખ : ૩૧-૩-૨૦૨૪ ના રોજ પુરા થતા વર્ષનું નફા-નુકશાન પત્રક

તા. ૩૧/૦૩/૨૦૨૩	ખર્ચ		તા. ૩૧/૦૩/૨૦૨૪
૨,૭૮,૦૧,૦૧૯-૦૦	૧. થાપણો અને કરજ પરનું વ્યાજ		૩,૩૬,૦૭,૭૩૯-૪૬
	૨. પગાર, ભથ્થા તથા પ્રો. ફંડ		
૫૭,૧૬,૨૬૬-૦૦	અ. પગાર	૬૦,૦૪,૦૬૦-૦૦	
૪૩,૪૨૫-૦૦	બ. ભાડા-ભથ્થા	૨૭,૯૩૪-૦૦	
૩૮,૩૬,૪૩-૦૦	ક. પ્રો. ફંડ ફાળા ખાતે	૩,૩૧,૦૮૬-૦૦	૬૩,૬૩,૦૮૦-૦૦
---	૩. ડિરેક્ટર્સ તથા કમિટી સભ્યોની ફી તથા ભાડા ભથ્થા	---	---
૦૦-૦૦		૦૦-૦૦	
---	૪. ભાડુ, કર, વીજળી, વિમા વિગેરે		
૩૩,૮૭૯-૦૦	અ. મકાન ભાડું ટેક્ષ	૩૩,૭૭૯-૦૦	
૨,૪૫,૦૫૩-૦૦	બ. વિમા પ્રિમિયમ	૨,૧૦,૪૧૭-૦૦	
૧,૪૩,૭૭૦-૦૦	ક. વીજળી ખર્ચ	૨,૧૫,૭૦૫-૦૦	૪,૫૯,૯૦૧-૦૦
૯,૫૫૦-૦૦	૫. કોર્ટ તથા વકીલ ફી	૧૬,૦૦૦-૦૦	૧૬,૦૦૦-૦૦
	૬. તાર, ટપાલ અને ટેલીફોન ખર્ચ		
૧૨,૪૮૩-૦૦	અ. તાર-ટપાલ ખર્ચ	૫,૨૮૫-૦૦	
૪૫,૦૩૮-૦૦	બ. ટેલીફોન ખર્ચ	૩૯,૨૫૦-૦૦	૪૪,૫૩૫-૦૦
૨,૧૦,૦૦૦-૦૦	૭. ઓડિટ ફી	૨,૩૩,૦૦૦-૦૦	૨,૩૩,૦૦૦-૦૦
૨,૫૮,૨૮૭-૨૦	૮. મિલકત મરામત ખર્ચ તથા ઘસારા ખર્ચ	૬,૮૧,૮૫૮-૬૫	૬,૮૧,૮૫૮-૬૫
	૯. સ્ટેશનરી છાપકામ તથા જાહેરાત ખર્ચ		
૧,૭૪,૫૪૨-૦૮	અ. સ્ટેશનરી	૨,૦૨,૦૬૩-૫૨	
૦૦-૦૦	બ. પ્રિન્ટીંગ		
૧૬,૦૦૦-૦૦	ક. જાહેરાત	૧૫,૦૦૦-૦૦	૨,૧૭,૦૬૩-૫૨
૩,૫૦,૯૨,૯૫૫-૨૮	સરવાળો આગળ લઈ ગયા		૪,૧૬,૨૩,૧૭૭-૬૩

અમારા આજ તારીખના ઓડિટ રીપોર્ટને આધીન.

સ્થળ : બાલાસિનોર  
તા. ૧૬-૦૪-૨૦૨૪

MNCA Associates  
ચાર્ટર્ડ એકાઉન્ટન્ટ્સ  
સી. એ. ચેતન વડગામા  
Guj Co. Op Panel/VAD/FIRM/24

તારીખ : ૩૧-૩-૨૦૨૪ ના રોજ પુરા થતા વર્ષનું નફા-નુકશાન પત્રક

તા. ૩૧/૦૩/૨૦૨૩	આવક		તા. ૩૧/૦૩/૨૦૨૪
૫,૬૧,૬૩,૦૫૫-૪૮	સરવાળો આગળ લાવ્યા		૭,૧૮,૧૫,૮૪૬-૨૦
૫,૬૧,૬૩,૦૫૫-૪	કુલ સરવાળો		૭,૧૮,૧૫,૮૪૬-૨૦

## તારીખ : ૩૧-૩-૨૦૨૪ ના રોજ પુરા થતા વર્ષનું નફા-નુકશાન પત્રક

તા. ૩૧/૦૩/૨૦૨૩	ખર્ચ		તા. ૩૧/૦૩/૨૦૨૪
૩,૫૦,૯૨,૯૫૫-૨૮	સરવાળો આગળ લાવ્યા		૪,૧૬,૨૩,૧૦૦-૬૩
	૧૦ નોન બેક્રીંગ અસ્કયામતોના વેચાણની ખોટ		
	૧૧. અન્ય ખર્ચ		
૧,૨૧,૪૧૪-૦૦	૧. વાર્ષિક સાધારણ સભા	૧,૦૧,૬૩૦-૨૦	
૨,૬૯,૨૬૫-૦૦	૨. ગર્વમેન્ટ સિક્યુરીટી પ્રીમીયમ (એમો.)	૨,૪૩,૨૩૩-૦૦	
૨૨,૬૬૯-૫૦	૩. કોમ્પ્યુટર ખર્ચ	૦-૦૦	
૨,૮૦,૨૪૦-૫૫	૪. GST ખર્ચ	૩,૭૯,૬૧૧-૬૧	
૧૪,૩૧૨-૧૦	૫. કેશ ટ્રાન્ઝેક્શન ખર્ચ	૪૯,૧૨૩-૫૩	
૪,૦૭,૧૦૬-૦૦	૬. ગ્રેજ્યુઈટી ખર્ચ (L.I.C.)	૭૩,૩૩૪-૦૦	
૬,૬૧૯-૦૦	૭. લીવ એન્કેશનમેન્ટ ખર્ચ (L.I.C.)	૫,૬૦,૦૭૬-૦૦	
૫,૪૦,૦૭૯-૯૮	૮. એન્યુઅલ મેન્ટેનન્સ ચાર્જ	૭,૧૬,૯૯૫-૬૪	
૧,૪૪,૦૦૦-૦૦	૯. U.A.T. સર્વર સાયબર	૧,૪૪,૦૦૦-૦૦	
૮૧,૦૨૯-૧૪	૧૦. ઈન્કમેટેક્સ ખર્ચ ૨૦૨૩-૨૪	૦૦-૦૦	
૧૪,૫૮,૧૩૨-૭૩	૧૧. સ્પે. બેંક એન્ડ ડેબ ઈન (IT)	૧૩,૫૦,૩૪૯-૪૪	
૭,૬૧,૯૧૫-૧૮	૧૨. DICGC ઈન્સ્યોરન્સ પ્રીમીયમ ખર્ચ	૭,૯૪,૨૮૧-૭૫	
૧૨,૬૬,૯૪૭-૦૧	૧૩. પરચુરણ ખર્ચ-પરિશિષ્ટ	૧૧,૧૯,૨૦૫-૮૧	
૬૦,૦૦,૦૦૦-૦૦	૧૬. ઈન્વેસ્ટમેન્ટ ડેપ્રીસીએશન ફંડ	૦૦-૦૦	
૩૬,૦૦,૦૦૦-૦૦	૧૭. ઈન્કમેટેક્સ એડવાન્સ ૨૦૨૨-૨૩	૦૦-૦૦	
૦૦-૦૦	૧૭. ઈન્કમેટેક્સ એડવાન્સ ૨૦૨૩-૨૪	૪૨,૦૦,૦૦૦-૦૦	
૦૦-૦૦	૧૮. ઈન્કમેટેક્સ F.Y. ૨૦૨૨-૨૩	૨,૨૪,૭૧૩-૦૦	
૬,૦૦,૦૦૦-૦૦	૧૮. સાયબર ફંડ (ટેકનોલોજી ખર્ચ)	૮,૦૦,૦૦૦-૦૦	
૩,૦૦,૦૦૦-૦૦	૧૯. સભાસદ મૃત્યુ સહાય	૪,૦૦,૦૦૦-૦૦	
૩,૦૦,૦૦૦-૦૦	૨૦. મહોત્સવ ફંડ	૩૩,૦૦,૦૦૦-૦૦	
૨,૫૦,૦૦૦-૦૦	૨૧. સ્ટાન્ડર્ડ એસેટ્સ પ્રોવિઝન	૬,૫૦,૦૦૦-૦૦	૧,૫૧,૦૬,૫૫૩-૯૮
૪૬,૪૬,૩૭૦-૦૨	૧૨. ચાલુ વર્ષનો નફો		૧,૫૧,૮૬,૧૧૪-૫૯
૫,૬૧,૬૩,૦૫૫-૪૯	કુલ સરવાળો		૭,૧૯,૧૫,૮૪૬-૨૦

અમારા આજ તારીખના ઓડીટ રીપોર્ટને આધીન.

સ્થળ : બાલાસિનોર  
તા. ૧૬-૦૪-૨૦૨૪MNCA Associates  
ચાર્ટર્ડ એકાઉન્ટન્ટસ  
સી.એ.ચેતન વડગામા

Guj Co. Op Panel/VAD/FIRM/24

શ્રી મણીકાન્તભાઈ છોટાલાલ કડકીયા  
ચેરમેનશ્રી જયંતીભાઈ મગનભાઈ પટેલ  
શ્રી કૌશીકભાઈ શાંતીલાલ શાહ (ચોકસી)  
શ્રી દિનેશચંદ્ર મોતીલાલ જૈન  
શ્રી પ્રદીપભાઈ અરવિંદભાઈ ત્રિવેદી  
(એડવોકેટ અને નોટરી)શ્રી ગોપાલભાઈ ઓ. શાહ  
(મેનેજર)શ્રી ચંદ્રકાન્તભાઈ મોતીભાઈ પટેલ  
મેનેજિંગ ડિરેક્ટરશ્રી જયકુમાર દેવેન્દ્રકુમાર ત્રિવેદી  
પ્રો. શ્રી સરદારસિંહ કે. ઠાકોર  
શ્રી કરમશીભાઈ ગોપાલભાઈ પટેલ  
શ્રી રમેશભાઈ જેઠાભાઈ પટેલ  
શ્રી પંકજભાઈ મનુભાઈ શાહશ્રી અબ્દુલ રસીદ આઈ. શેખ  
(આસી. એકાઉન્ટન્ટ)

### ધિરાણ વર્ગીકરણ તા. ૩૧-૩-૨૦૨૪

#### (૧) ટુંકી મુદતની લોન

(ઓવરડ્રાફ્ટ અને વટાવેલા બીલો સહિત)

સિક્કયોર્ડ ધિરાણ	રકમ રૂ.	જેમાં મુદતવીતી એનપીએ.
૧. હાઈપોથીકેશન ૧,૫૮,૯૮,૨૫૯.૩૧ ક્રેડીટ ધિરાણ		૨૭,૩૨,૨૦૯-૨૫
૨. દાગીના સામે ૩,૫૪,૨૭,૫૩૪.૦૦		---
૩. બાંધી મુદત સામે ૩૯,૬૨,૯૫૪.૦૦		---
<b>કુલ સરવાળો</b> ૫,૫૨,૮૮,૭૪૭.૩૧		૨૭,૩૨,૨૦૯.૨૫

#### અનસિક્કયોર્ડ ધિરાણ

૧. કેશ ક્રેડીટ ધિરાણ ૧,૮૫,૭૪૭.૭૫		૧,૮૫,૭૪૭.૭૫
<b>કુલ રકમ</b> ૧,૮૫,૭૪૭.૭૫		૧,૮૫,૭૪૭.૭૫
<b>કુલ સરવાળો...</b> ૫,૫૪,૭૪,૪૯૫.૦૬		૨૯,૧૭,૯૫૭.૦૦

#### (૨) મધ્યમ મુદતની લોન

#### સિક્કયોર્ડ ધિરાણ

૧. હાઈપોથી. લોન ૪૩,૦૯,૬૪૭.૫૦		૧૭,૭૭,૬૬૪.૫૦
૨. બાંધી મુદત સામે ઓ.ડી. ૩૮,૩૮,૦૫૯.૯૧		૦.૦૦
૩. પ્રોપર્ટી મોર્ગેજ ઓ.ડી. ૮,૧૮,૮૧,૪૨૮.૨૪		૧૪,૯૯,૧૪૩.૦૦
૪. દાગીના સામે ટર્મ લોન ૧૭,૫૬,૯૬૬.૦૦		૦.૦૦
<b>કુલ સરવાળો</b> ૯,૧૭,૮૬,૧૦૧.૬૫		૩૨,૭૬,૮૦૭.૫૦

#### અનસિક્કયોર્ડ ધિરાણ

૧. વાજપાઈ લોન ૧,૯૪,૧૨૩.૫૦		૧,૯૪,૧૨૩.૫૦
૧. વ્હીકલ લોન ૪,૨૧,૩૫,૬૩૪.૪૪		૨૬,૧૧,૫૬૭.૩૩
<b>કુલ રકમ</b> ૪,૨૩,૨૯,૭૫૭.૯૪		૨૮૦૫૬૯૧.૨૩
<b>કુલ સરવાળો</b> ૧૩૪૧૧૫૮૫૯.૫૯		૬૦,૮૨,૪૯૯.૭૩

#### સિક્કયોર્ડ ધિરાણ

૧. સમૃદ્ધિ ખચત થા.લોન ૪૭,૯૦,૭૯૬.૦૦		૦.૦૦
૨. હાઉસીંગ લોન ૭૩,૫૨,૬૭૬.૭૯		૫,૩૨,૫૭૩.૦૦
૩. ગર્વમેન્ટ સિક્કુ. સામે લોન ૨૦,૩૯,૭૯૭.૦૦		૦.૦૦
૪. પ્રોપર્ટી મોર્ગેજ લોન ૧૦,૬૧,૪૯,૭૨૯.૩૨		૫,૭૨,૧૪૩.૯૪
<b>કુલ સરવાળો</b> ૧૨,૦૩,૩૨,૯૯૯.૧૧		૩૧,૦૪,૭૧૬.૯૪
<b>કુલ સરવાળો</b> ૩૦,૯૯,૨૩,૩૫૩.૭૬		૧,૨૧,૦૫,૧૭૨.૬૭

બાલાસિનોર નગરિક બેન્ક લિ. બાલાસિનોર-૨૦૨૪		
એનેક્સર - એચ		
	અન્ય ખર્ચ	રકમ
૧	પરચૂરણ ખર્ચ	411964.71
૨	મેમ્બરશીપ ખર્ચ	80039.14
૩	પેટ્રોલ ખર્ચ	2450.00
૪	સ્ટાફ પી.એફ. ખર્ચ	22497.00
૫	મોબાઇલ બેન્કીંગ ખર્ચ	28747.41
૬	SSL સર્ટીફિકેશન ખર્ચ	6000.00
૭	NEFT RTGS ચાર્જ ખર્ચ	99996.85
૮	કન્સલ્ટન્ટ ચાર્જ	29000.00
૯	C-SOC EXP	107499.99
૧૦	ATM ટ્રાન્ઝેક્શન ખર્ચ	116553.79
૧૧	CBS ઇન્ટરનેટ ખર્ચ	43987.50
૧૨	ATM કમીશન ખર્ચ	94424.56
૧૩	ATM ખર્ચ	67444.86
૧૪	યુનિફોર્મ ખર્ચ ખાતે	8600.00
	<b>કુલ</b>	<b>1119205.81</b>

બાલાસિનોર નગરિક બેન્ક લિ. બાલાસિનોર		
એનેક્સર - ડી		
	મિલકત મરામત તથા ઘસારા	રકમ
૧	ફર્નિચર અને ફિક્ચર્સ	96906.20
૨	ઇલેક્ટ્રીક ફીટીંગ અને ફિક્ચર્સ	25587.70
૩	સેઇફ ડીપોઝીટ વોલ્ટ	65880.00
૪	બિલ્ડીંગ	25631.68
૫	કોમ્પ્યુટર્સ	17526.63
૬	ATM	24633.00
		<b>256165.21</b>
	મકાન મરામત ખર્ચ	425693.44
	<b>કુલ</b>	<b>681858.65</b>

## બેંકની આંકડાકીય રૂપરેખા

વર્ષ	ઓડીટ વર્ગ	શેર ભંડોળ	રીઝર્વ ફંડ તથા અન્ય ફંડો	થાપણો	ધિરાણ	કાર્યશીલ મૂડી	નફો	ડિવિડન્ડ
૨૦૧૦	ક	૯૪.૮૬	૮૬૬.૫૮	૧૩૦૧.૨૭	૭૭૫.૪૩	૩૦૭૭.૫૩	૨૭.૫૮	-
૨૦૧૧	બ	૯૫.૦૬	૮૬૬.૭૮	૧૪૬૮.૫૦	૭૨૯.૯૩	૩૩૩૨.૭૪	૭.૦૨	-
૨૦૧૨	બ	૯૫.૪૮	૮૫૪.૫૧	૧૯૦૮.૧૫	૯૩૦.૯૯	૩૫૯૪.૭૮	૯.૧૦	-
૨૦૧૩	અ	૧૦૬.૩૮	૭૩૮.૨૧	૨૨૫૪.૪૭	૧૨૨૬.૬૮	૩૮૫૨.૫૧	૩૨.૮૫	-
૨૦૧૪	અ	૧૦૫.૧૭	૬૯૬.૬૧	૨૫૮૩.૩૪	૧૪૫૨.૬૯	૩૮૨૨.૭૦	૪૧.૫૪	-
૨૦૧૫	અ	૧૦૫.૮૮	૬૬૨.૭૨	૨૭૫૮.૨૪	૧૬૪૨.૨૫	૪૦૧૧.૬૭	૫૩.૮૭	-
૨૦૧૬	અ	૧૧૦.૧૪	૬૬૨.૭૨	૩૧૭૬.૮૮	૧૭૩૧.૫૩	૪૪૭૩.૦૯	૬૧.૫૬	-
૨૦૧૭	અ	૧૧૪.૮૬	૬૭૨.૯૨	૪૦૯૭.૦૮	૧૮૧૦.૪૮	૫૪૨૨.૭૮	૩૬.૬૫	-
૨૦૧૮	અ	૧૧૮.૩૦	૭૦૫.૨૪	૪૪૦૪.૬૫	૨૦૭૫.૬૦	૫૮૭૨.૪૯	૪૪.૯૬	૧૨%
૨૦૧૯	અ	૧૨૭.૨૬	૭૫૩.૯૮	૪૯૧૯.૩૨	૨૪૮૯.૫૨	૬૪૭૭.૪૦	૪૫.૦૨	૧૨%
૨૦૨૦	અ	૧૩૮.૫૦	૮૨૮.૧૮	૫૨૫૯.૦૨	૨૬૫૩.૦૪	૬૮૨૨.૨૦	૪૬.૩૭	-
૨૦૨૧	અ	૧૪૧.૮૨	૮૬૫.૪૯	૫૮૫૯.૭૧	૨૪૮૪.૮૨	૭૫૪૬.૨૯	૭૩.૭૭	૧૨%
૨૦૨૨	અ	૧૪૧.૪૨	૯૯૧.૮૦	૬૩૭૦.૦૭	૨૫૪૭.૦૫	૮૧૩૨.૯૬	૪૩.૭૫	૧૨%
૨૦૨૩	અ	૧૪૩.૪૨	૧૧૦૬.૧૮	૬૩૮૩.૪૩	૨૮૧૮.૦૭	૮૨૩૧.૮૫	૪૬.૪૬	૧૨%
૨૦૨૪	અ	૧૪૮.૭૮	૧૦૭૮.૭૬	૬૯૪૫.૦૯	૩૦૯૯.૨૩	૯૦૮૭.૯૦	૫૧.૮૬	૧૨%*
								*સુચિત

★ ચોખ્ખો નફો ઈન્કમ ટેક્સ જોગવાઈ બાદ ★★ ૧૨% ડિવિડન્ડ મંજૂર કરવા ભલામણ છે

૨૦૧૯-૨૦૨૦- રીઝર્વ બેંક ઓફ ઈન્ડિયાની સુચના મુજબ કોવિડના કારણે ડિવિડન્ડ ચૂકવેલ નથી.

## સાયબર સુરક્ષા માટે ધ્યાન રાખવા જેવી બાબતો

- (૧) *ATM, Pin, CVV, User ID, Password, OTP* ક્યારે પણ કોઈને ફોન, *SMS* દ્વારા આપવા નહીં.
- (૨) *ATM, Mobile Application* કે બીજા કોઈ બેંકને લગતા કોઈપણ કોડ ક્યારે પણ લખાણમાં કે *Wallet* માં રાખવા નહીં.
- (૩) ક્યારે પણ અજાણ્યા વ્યક્તિને કોઈપણ મેમ્બરને બેંકને લગતી વિગતો જણાવી નહીં કે *ATMcard* આપવું નહીં.
- (૪) જાહેર સ્થળના ફ્રી *Wifi* થી જોડીને ક્યારે પણ બેન્કીંગના વ્યવહાર કરવા નહીં.
- (૫) *ATM, Mobile Application* ની મદદથી બેન્કીંગ વ્યવહાર પૂર્ણ કર્યા બાદ સંપૂર્ણપણે *Logout* થવાનું ભુલશો નહીં.
- (૬) જે *Application* નો મોબાઈમાં ઉપયોગના થતો હોય તો તેને મોબાઈમાંથી *Un-install* કરી દેવી.
- (૭) સામાજિક નેટવર્ક સાઈટ (જેવીકે *Facebook*) ઉપર ક્યારે પણ બેન્કીંગ ને લગતી માહિતી આપવી નહીં.
- (૮) હંમેશા *HTTPS* વાળી *Secure* યુઆરએલ હોય તો જ વેબસાઈટ ઓપન કરો, *HTTP* વાળી યુઆરએલ હોયતો વેબસાઈટ ઓપન ન કરવી.
- (૯) આપણને મળતા દરેક ઈમેલની સત્યતા જાણ્યા વિના ક્યારે પણ તે ઈ-મેલને આગળ મોકલવા નહીં કે તેમાં આવેલ લીંક કે *Attachment* ને ડાઉનલોડ કરવું નહીં.
- (૧૦) ક્યારે પણ નીચેના કોડમાંથી આવેલા ફોનનો જવાબ આપવો નહીં.  
#92, #90, #09, +344
- (૧૧) કોઈપણ એપ્લિકેશન કે સોફ્ટવેર *Trusted Source* પરથી જ *Install* કરવા.
- (૧૨) બેંક કે કર્મચારી ક્યારે પણ ફોન કે *SMS* દ્વારા ખાતેદાર પાસે *ATM, Pin, CVV, User ID, Password, OTP* જેવી લગતી માહિતી માંગતા નથી.

## BALASINOR NAGARIK SAHKARI BANK LTD.

### SIGNIFICANT ACCOUNTING POLICIES AND NOTES PERFORMING PART ON ACCOUNTS FOR THE YEAR 2023-2024

#### 1. Accounting Policies:

**A. Basis of preparation:** The financial statements have been prepared by following the going concern concept on historical cost basis, consistently and are in conformity with the statutory provisions required under Banking Regulation Act, 1949 (AACS) and in accordance with the Generally Accepted Accounting Principles (GAAP), circulars and guidelines issued by RBI, Accounting Standards (AS) issued by ICAI and practices prevailing within the co-operative banking in India.

#### B. Uses of Estimates :

The preparation of the financial statements requires the management to make estimates and assumptions considering in the reported amount of assets and liabilities (including contingent liabilities) as of the date of financial statements and reported incomes and expenses during the reporting period. Management believes that the estimates used in the preparation of the financial statements are prudent and reasonable. Future result could differ from these estimates. Any revision to the according estimates is recognized prospectively in the current and future periods.

#### C. Valuation of Investment:

Classification of investment is made as per the guidelines of Reserve Bank of India. The entire investment are classified in three categories viz. (1) Held To Maturity (HTM) (2) Available For Sale (AFS) (3) Held For Trading (HFT). Disclosures of investment under these categories mentioned above is under five classifications viz.

1. Government Securities
2. Other Approved Securities
3. Shares of other co-operative societies
4. Bond of PSUs
5. Others

Valuation of investment is done with the guidelines issued by Reserve Bank of India.

- i) Held To Maturity: Investment under this category are not marked to market and are carried at acquisition cost or at amortized cost. Premium paid if any on acquisition over face value the premium is being amortized over the remaining period till maturity.
- ii) Held For Trading : Individuals in this category is marked to market and depreciation under this category is recognised and provided for. The net appreciation is any under this category is ignored till it is realized.
- iii) Available For Sale : Individuals in this category is marked to market and depreciation under this category is recognised and provided for. The net appreciation is any under this category is ignored till it is realized.

#### D. Advances :

- i) The bank has followed prudential norms formulated by Reserve Bank of India, from time to time, as to Asset Classification, Income Recognition and Provisioning on Advances and has accordingly classified its advances into Standard, Sub-standard, Doubtful and Loss Assets.



## BALASINOR NAGARIK SAHKARI BANK LTD.

- ii) Amount realize/recovered in case of NPA accounts are first adjusted towards interest amount.
- iii) Provision is made on advances are in accordance with the prudential norms prescribed by RBI as under
  - a. Standard Assets : 0.25%
  - b. Sub-standard Assets : 10%
  - c. Doubtful Asset : 100% of unsecured portion plus 20% 40% /100% of secured portion
  - d. Loss Assets : 100%
- iv) The provision for performing and Non-Performing Assets are shown under the head "Reserves and Other Funds"

### E. Fixed assets & Depreciations :

- i.) Premises and other fixed assets have been accounted for at historical cost less depreciation.
- ii.) Depreciation is charged by Written Down Value (WDV) method at the following rate considered by Management :

Building : 5%	Computer : 33.33%	Dead Stock : 15%
Locker : 10%	Furniture : 10%	

### F. Revenue Recognition :-

- a. Interest Income from advances, other commission and services charges are recognized on an Accrual Basis.
- b. Commission and dividend are recognized as Income on receipt basis.
- c. Revenue expenditure is accounted on accrual basis except Postage, Telephone, Electricity & Local authorities due which are recognized on payment basis
- d. Profit/Loss on sale of " Investment Available for Sale " is recognized at the time of disposal of particular class of securities.
- e. Interest on matured deposit is allowed as per banks policy.

### G. Employee's Benefits :-

- A. Provision for Gratuity is made on yearly basis as per Group Gratuity Policy of LIC of India.
- B. Provision for leave encashment is made on yearly basis as per group leave encashment Policy of LIC of India.

### H. Taxation :

As there is no timing difference between accounting income and taxable income, the issue of having the Differed Tax Asset/Liabilities does not arise in term of Accounting Standard 22.

Mandatory Disclosures in terms of circular No. RBI/DOR/2021-22/83,  
DOR.ACC.REC.NO. 45/21.04.018/2021-22as on August 30, 2021

Annuxre-1

Regulatory Capital			
a) Composition of Regulatory Capital			
(Amount in ₹ crore)			
Sr. No.	Particulars	Current Year	Previous Year
i)	Common Equity Tier 1 capital (CET 1)* / Paid up share capital and reserves <sup>@</sup> (net of deductions, if any)	4.47	4.29
ii)	Additional Tier 1 capital*/ Other Tier 1 capital <sup>@</sup>		
iii)	Tier 1 capital (i + ii)	4.47	4.29
iv)	Tier 2 capital	0.38	0.31
v)	Total capital (Tier 1+Tier 2)	<b>5.24</b>	<b>4.60</b>
vi)	Total Risk Weighted Assets (RWAs)	30.50	26.71
vii)	CET 1 Ratio (CET 1 as a percentage of RWAs)* / Paid-up share capital and reserves as percentage of RWAs <sup>@</sup>		
viii)	Tier 1 Ratio (Tier 1 capital as a percentage of RWAs)	17.17%	16.06%
ix)	Tier 2 Ratio (Tier 2 capital as a percentage of RWAs)	1.25%	1.16%
x)	Capital to Risk Weighted Assets Ratio (CRAR) (Total Capital as a percentage of RWAs)	17.17%	18.51%
xi)	Leverage Ratio*		0
xii)	Percentage of the shareholding of a) Government of India b) State Government (specify name) <sup>\$</sup> c) Sponsor Bank <sup>\$</sup>	0	0
xiii)	Amount of paid-up equity capital raised during the year	0	0
xiv)	Amount of non-equity Tier 1 capital raised during the year, of which: Give list <sup>7</sup> as per instrument type (perpetual non-cumulative preference shares, perpetual debt instruments, etc.). Commercial banks (excluding RRBs) shall also specify if the instruments are Basel II or Basel III compliant.	0	0
xv)	Amount of Tier 2 capital raised during the year, of which: Give list <sup>8</sup> as per instrument type (perpetual non-cumulative preference shares, perpetual debt instruments, etc.). Commercial banks (excluding RRBs) shall also specify if the instruments are Basel II or Basel III compliant.	0	0

## Annuxre-2

## Asset liability management

(Amount in ₹ crore)

	Day 1	2 to 7 days	8 to 14 days	15 to 30 Days	31 days to 2 months	Over 2 months and to 3 months	Over 3 months and up to 6 Months	Over 6 months and up to 1 year	Over 1 year and up to 3 years	Over 3 years and up to 5 years	Over 5 years	Total
Deposits	3.16	6.84	18.80	1.63	3.25	3.81	7.66	14.65	6.91	1.25	1.49	<b>69.45</b>
Advances	0.02	0.17	0.02	0.18	1.10	0.50	2.68	5.44	6.51	2.55	11.82	<b>30.99</b>
Investments	0.03	0.35	0.10	0.05	0.59	0.25	0.35	3.67	0.50	2.00	37.38	<b>45.27</b>
Borrowings	0.00	0.00	0.00	0.00	0.00	0.00	0.00	0.00	0.00	0.00	0.00	<b>0.00</b>
Foreign Currency assets	0.00	0.00	0.00	0.00	0.00	0.00	0.00	0.00	0.00	0.00	0.00	<b>0.00</b>
Foreign Currency liabilities	0.00	0.00	0.00	0.00	0.00	0.00	0.00	0.00	0.00	0.00	0.00	<b>0.00</b>

## Annuxre-3

(Amount in ₹ crore)

## Movement of Provisions for Depreciation and Investment Fluctuation Reserve

	Particulars	Current Year	Previous Year
	i) Movement of provisions held towards depreciation on investments		
a)	Opening balance	1.73	1.13
b)	Add: Provisions made during the year	0.00	0.60
c)	Less: Write off / write back of excess provisions during the year	1.00	0.00
d)	Closing balance	<b>0.73</b>	<b>1.73</b>
	ii) Movement of Investment Fluctuation Reserve		
a)	Opening balance	0.47	0.40
b)	Add: Amount transferred during the year	0.83	0.07
c)	Less: Drawdown	0.00	0.00
d)	Closing balance	<b>1.30</b>	<b>0.47</b>
	iii) Closing balance in IFR as a percentage of closing balance of investments <sup>13</sup> in AFS and HFT/Current category	0.05%	0.02%

## Annuxre-4

**Investments**  
**Composition of Investment Portfolio**  
As on: 31-03-2024

(Amount in ₹ crore)

	Investments in India							Investments outside India				Total Investments
	Government Securities	Other Approved Securities	Shares	Debentures and Bonds	Subsidiaries and/or joint ventures	Others	Total investments in India	Government securities (including local authorities)	Subsidiaries and/or joint ventures	Others	Total Investments outside India	
<b>Held to Maturity</b>												
Gross	10.79						10.79					
Less: Provision for non-performing investments (NPI)												
Net	10.79						10.79					
<b>Available for Sale</b>												
Gross	28.59						28.59					
Less: Provision for depreciation and NPI												
Net												
<b>Held for Trading</b>												
Gross												
Less: Provision for depreciation and NPI												
Net												
<b>Total Investments</b>	39.38						39.38					
Less: Provision for non-performing investments												
Less: Provision for depreciation and NPI												
Net	39.38						39.38					

NIL

**Investments**  
**Composition of Investment Portfolio**  
As on: 31-03-2023

(Amount in ₹ crore)

	Investments in India							Investments outside India				Total Investments
	Government Securities	Other Approved Securities	Shares	Debentures and Bonds	Subsidiaries and/or joint ventures	Others	Total investments in India	Government securities (including local authorities)	Subsidiaries and/or joint ventures	Others	Total Investments outside India	
<b>Held to Maturity</b>												
Gross	9.63						9.63					
Less: Provision for non-performing investments (NPI)												
Net	9.63	0	0	0	0	0	9.63					
<b>Available for Sale</b>												
Gross	27.73						27.73					
Less: Provision for depreciation and NPI												
Net	37.36	0	0	0	0	0	37.36					
<b>Held for Trading</b>												
Gross												
Less: Provision for depreciation and NPI												
Net												
<b>Total Investments</b>												
Less: Provision for non-performing investments	37.36						37.36					
Less: Provision for depreciation and NPI												
Net	37.36						37.36					

NIL

## Annuxre-5

Asset quality

a) Classification of advances and provisions held

(Rs.in crore)

Particulars	Standard		Non-Performing		Total NPA's	Total Advances
	Total Standard Advances	Sub- standard	Doubtful	Loss		
Gross Standard Advances and NPA's						
Opening Balance	26.79	0.14	0.24	1.01	1.39	28.18
Add: Additions during the year						
Less: Reductions during the year*						
Closing balance	29.78	0.15	0.26	0.80	1.21	30.99
*Reductions in Gross NPA's due to:						
i) Upgradation						
ii) Recoveries (excluding recoveries from upgraded accounts)						
iii) Technical/ Prudential Write-offs						
iv) Write-offs other than those under (iii) above						
Provisions (excluding Floating Provisions)						
Opening balance of provisions held					3.50	3.50
Add: Fresh provisions made during the year						
Less: Excess provision reversed/ Write-off loans					0.19	0.19
Closing balance of provisions held					3.31	3.31
Net NPA's	0	0	0	0		
Opening Balance						
Add: Fresh additions during the year						
Less: Reductions during the year						
Closing Balance						
	Standard	Non-Performing				Total
	Total Standard Advances	Sub- standard	Doubtful	Loss	Total Non- Performing Advances	
Floating Provisions						
Opening Balance						
Add: Additional provisions made during the year						
Less: Amount drawn down during the year						
Closing balance of floating provisions						
Technical write-offs and the recoveries made thereon						
Opening balance of Technical/ Prudential written-off accounts						
Add: Technical/ Prudential write-offs during the year						
Less: Recoveries made from previously technical/ prudential written-off accounts during the year						
Closing balance						

## Annuxre-6

(Amount in ₹ crore)

a) Non-SLR investment portfolio

i) Non-performing non-SLR investments

Sr.	Particulars	Current Year	Previous Year
No.			
a)	Opening balance	NIL	
b)	Additions during the year since 1 <sup>st</sup> April		
c)	Reductions during the above period		
d)	Closing balance		
e)	Total provisions held		

## Annuxre-7

ii) Issuer composition of non-SLR investments

(Amount in ₹ crore)

Sr. No.	Issuer	Amount		Extent of Private Placement		Extent of 'Below Investment Grade' Securities		Extent of 'Unrated' Securities		Extent of 'Unlisted' Securities	
		Current year	Previous Year	Current year	Previous Year	Current year	Previous Year	Current year	Previous Year	Current year	Previous Year
-1	-2	-3		-4		-5		-6		-7	
a)	PSUs	NIL									
b)	FIs										
c)	Banks										
d)	Private Corporates										
e)	Subsidiaries/ Joint Ventures										
f)	Others										
g)	Provision held towards depreciation										
	Total *										

## Annuxre-8

## Ratios

Ratios (%)	Current Year	Previous Year
Gross NPA to Gross Advances	3.91%	4.95%
Net NPA to Net Advances	0.00%	0.00%
Provision coverage ratio	36.59%	39.82%

## Annuxre-9

## Sector-wise Advances and Gross NPAs

(Amounts in ₹ crore)

Sr.no	Sector	Current Year (31.03.2024)			Previous Year(31.03.2023)		
		Outstanding Total Advances	Gross NPAs	% of Gross NPAs to Total Advances in that sector	Outstanding Total Advances	Gross NPAs	% of Gross NPAs to Total Advances in that sector
i)	<b>Priority Sector</b>						
a)	Agriculture and allied activities	6.00	0.00	19.36%	5.00	0.00	17.74%
b)	Advances to industries sector eligible as priority sector lending	0.18	0.18	0.58%	0.18	0.18	0.64%
c)	Services	0	0		0	0	0.00%
d)	Personal loans	0	0	0.00%	0	0	0.00%
	Subtotal (i)	<b>6.18</b>	<b>0.18</b>	<b>19.94</b>	<b>5.18</b>	<b>0.18</b>	<b>18.38</b>
ii)	<b>Non-priority Sector</b>						
a)	Agriculture and allied activities						
b)	Industry						
c)	Services						
d)	Personal loans	0	0	0.00%	0	0	0.00%
	Sub-total (ii)	<b>0</b>	<b>0</b>	<b>0</b>	<b>0</b>	<b>0</b>	<b>0</b>
	<b>Total (I + ii)</b>	<b>6.18</b>	<b>0.18</b>	<b>19.94</b>	<b>5.18</b>	<b>0.18</b>	<b>18.38</b>

\*Banks shall also disclose in the format above, sub-sectors where the outstanding advances exceeds 10 percent of the outstanding total advances to that sector. For instance, if a bank's outstanding advances to the mining industry exceed 10 percent of the outstanding total advances to 'Industry' sector it shall outstanding advances to mining separately in the format above under the 'Industry' sector.

## Annuxre-10

**Particulars of resolution plan and restructuring***Details of accounts subjected to restructuring <sup>21</sup>*

(Amounts in ₹ crore)

		Agriculture and allied activities		Corporates (excluding MSME)		Micro, Small and Medium Enterprises (MSME)		Retail (excluding agriculture and MSME)		Total	
		Current Year	Previous Year	Current Year	Previous Year	Current Year	Previous Year	Current Year	Previous Year	Current Year	Previous Year
Standard	Number of borrowers	NIL	NIL	NIL	NIL	NIL	NIL	NIL	NIL	NIL	NIL
	Gross Amount (₹ crore)										
	Provision held (₹ crore)										
Sub-standard	Number of borrowers										
	Gross Amount (₹ crore)										
	Provision held (₹ crore)										
Doubtful	Number of borrowers										
	Gross Amount (₹ crore)										
	Provision held (₹ crore)										
Total	Number of borrowers										
	Gross Amount (₹ crore)										
	Provision held (₹ crore)										

## Annuxre-11

In the case of stressed loans transferred or acquired, the following disclosures should be made:

<b>Details of stressed loans transferred during the year (to be made separately for loans classified as NPA and SMA)</b>			
(all amounts in ₹ crore)	To ARCs	To permitted transferees	To other transferees (please specify)
No: of accounts	NIL	NIL	NIL
Aggregate principal outstanding of loans transferred			
Weighted average residual tenor of the loans transferred			
Net book value of loans transferred (at the time of transfer)			
Aggregate consideration			
Additional consideration realized in respect of accounts transferred in earlier years			

## Annuxre-12

**Fraud accounts**

	Current year	Previous year
Number of frauds reported	NIL	NIL
Amount involved in fraud (₹ crore)		
Amount of provision made for such frauds (₹ crore)		
Amount of Unamortised provision debited from 'other reserves' as at the end of the year (₹ crore)		

## Annuxre-13

**Disclosure under Resolution Framework for COVID-19 related stress**

(Amounts in ₹ crore)

Type of borrower	Exposure to accounts classified as Standard consequent to implementation of resolution plan – Position as at the end of the previous half-year  (A)	Of (A),  aggregate debt that slipped into NPA during the half-year	Of (A)  amount written off during the half-year	Of (A)  amount paid by the borrowers during the half-year	Exposure to accounts classified as Standard consequent to implementation of resolution plan – Position as at the end of this half-year
Personal Loans	NIL	NIL	NIL	NIL	NIL
Corporate persons*					
Of which MSMEs					
Others					
Total					



## Annuxre-14

## Exposures

Exposure to real estate sector

(Amount in ₹ crore)

Category	Current year	Previous Year
i) Direct exposure	NIL	NIL
a) Residential Mortgages –		
Lending fully secured by mortgages on residential property that is or will be occupied by the borrower or that is rented. Individual housing loans eligible for inclusion in priority sector advances shall be shown separately. Exposure would also include non-fund based (NFB) limits.		
b) Commercial Real Estate –		
Lending secured by mortgages on commercial real estate (office buildings, retail space, multipurpose commercial premises, multifamily residential buildings, multi tenanted commercial premises, industrial or warehouse space, hotels, land acquisition, development and construction, etc.). Exposure would also include non-fund based (NFB) limits;		
c) Investments in Mortgage-Backed Securities (MBS) and other securitized exposures –		
i. Residential		
ii. Commercial Real Estate		
ii) Indirect Exposure		
Fund based and non-fund-based exposures on National Housing Bank and Housing Finance Companies.		
Total Exposure to Real Estate Sector		

## Annuxre-15

Exposure to capital market

(Amount in ₹ crore)

Particulars <sup>24</sup>	Current Year	Previous Year
i) Direct investment in equity shares, convertible bonds, convertible debentures and units of equity oriented mutual funds the corpus of which is not exclusively invested in corporate debt;		
ii) Advances against shares / bonds / debentures or other securities or on clean basis to individuals for investment in shares (including IPOs / ESOPs), convertible bonds, convertible debentures, and units of equity oriented mutual funds;		
iii) Advances for any other purposes where shares or convertible bonds or convertible debentures or units of equity oriented mutual funds are taken as primary security;		
iv) Advances for any other purposes to the extent secured by the collateral security of shares or convertible bonds or convertible debentures or units of equity oriented mutual funds i.e. where the primary security other than shares / convertible bonds / convertible debentures / units of equity oriented mutual funds does not fully cover the advances;	NIL	NIL
v) Secured and unsecured advances to stockbrokers and guarantees issued on behalf of stockbrokers and market makers;		
vi) Loans sanctioned to corporates against the security of shares / bonds / debentures or other securities or on clean basis for meeting promoter's contribution to the equity of new companies in anticipation of raising resources;		
vii) Bridge loans to companies against expected equity flows / issues;		
viii) Underwriting commitments taken up by the banks in respect of primary issue of shares or convertible bonds or convertible debentures or units of equity oriented mutual funds;		
ix) Financing to stockbrokers for margin trading;		
x) All exposures to Venture Capital Funds (both registered and unregistered)		
Total exposure to capital market		

Annuxre-16		
Unsecured advances		
(Amount in ₹ crore)		
Particulars	Current year	Previous Year
Total unsecured advances of the bank	4.25	3.68
Out of the above, amount of advances for which intangible securities such as charge over the rights, licenses, authority, etc. have been taken	0	0
Estimated value of such intangible securities	0	0
Annuxre-17		
Concentration of deposits, advances, exposures and NPAs		
Concentration of deposits		
(Amount in ₹ crore)		
Particulars	Current Year	Previous Year
Total deposits of the twenty largest depositors	9.02	9.41
Percentage of deposits of twenty largest depositors to total deposits of the bank	12.99%	14.79%
Annuxre-18		
Concentration of advances*		
(Amount in ₹ crore)		
Particulars	Current Year	Previous Year
Total advances to the twenty largest borrowers	7.47	8.02
Percentage of advances to twenty largest borrowers to total advances of the bank	24.10%	28.46%
Annuxre-19		
Concentration of NPAs		
(Amount in ₹ crore)		
Particular	Current Year	Previous Year
Total Exposure to the top twenty NPA accounts	1.16	1.16
Percentage of exposures to the twenty largest NPA exposure to total Gross NPAs.	100%	100%
N.B: Total NPA Accounts		
As on 31.03.2023----->49		
As on 31.03.2024----->33		

### Annuxre-20

#### Transfers to Depositor Education and Awareness Fund (DEA Fund)

(Rs.in crore)

Sr. No.	Particulars	Current Year	Previous Year
i)	Opening balance of amounts transferred to DEA Fund	0.68	0.66
ii)	Add: Amounts transferred to DEA Fund during the year	0.05	0.04
iii)	Less: Amounts reimbursed by DEA Fund towards claims	0.03	0.02
iv)	Closing balance of amounts transferred to DEA Fund	0.70	0.68

## Annuxre-21

## Disclosure of complaints

Summary information on complaints received by the bank from customers and from the Offices of Ombudsman

Sr. No	Particulars	Current year	Previous year
1	Complaints received by the bank from its customers	NIL	NIL
1	Number of complaints pending at beginning of the year		
2	Number of complaints received during the year		
3	Number of complaints disposed during the year		
3.1	Of which, number of complaints rejected by the bank		
4	Number of complaints pending at the end of the year		
5	Number of maintainable complaints received by the bank from Office of Ombudsman		
5.1	Of 5, number of complaints resolved in favour of the bank by Office of Ombudsman		
5.2	Of 5, number of complaints resolved through conciliation/mediation/advisories issued by Office of Ombudsman		
5.3	Of 5, number of complaints resolved after passing of Awards by Office of Ombudsman against the bank		
6	Number of Awards unimplemented within the stipulated time (other than those appealed)		

## Annuxre-22

Top five grounds of complaints received by the bank from customers

Grounds of complaints, (i.e. complaints relating to)	Number of complaints pending at the beginning of the year	Number of complaints received during the year	% increase/ decrease in the number of complaints received over the previous year	Number of complaints pending at the end of the year	Of 5, number of complaints pending beyond 30 days
Current Year					
Ground - 1	NIL	NIL	NIL	NIL	NIL
Ground - 2	NIL	NIL	NIL	NIL	NIL
Ground - 3	NIL	NIL	NIL	NIL	NIL
Ground - 4	NIL	NIL	NIL	NIL	NIL
Ground - 5	NIL	NIL	NIL	NIL	NIL
Others	NIL	NIL	NIL	NIL	NIL
Previous Year					
Ground - 1	NIL	NIL	NIL	NIL	NIL
Ground - 2	NIL	NIL	NIL	NIL	NIL
Ground - 3	NIL	NIL	NIL	NIL	NIL
Ground - 4	NIL	NIL	NIL	NIL	NIL
Ground - 5	NIL	NIL	NIL	NIL	NIL
Others	NIL	NIL	NIL	NIL	NIL
Total					

## Annuxre-23

1. ATM/Debit Cards	5. Mis-selling/Para-banking	9. Levy of charges without prior notice/ excessive charges/ foreclosure charges	13. Bank Guarantees/ Letter of Credit and documentary credits
2. Credit Cards	6. Recovery Agents/ Direct Sales Agents	10. Cheques/ drafts/ bills	14. Staff behaviour
3. Internet/Mobile/Electronic Banking	7. Pension and facilities for senior citizens/ differently abled	11. Non-observance of Fair Practices Code	15. Facilities for customers visiting the branch/ adherence to prescribed working hours by the branch, etc
4. Account opening/ difficulty in operation of accounts	8. Loans and advances	12. Exchange of coins, issuance/ acceptance of small denomination notes and coins	16. Others

## Annuxre-24

Disclosure of penalties imposed By RBI

## Annuxre-25

(Rs in Crore)

31.03.2024 31.03.2023

Particular	Current Year	Previous Year
Interest Income as a percentage to Working Funds	6.67%	6.53%
Non-interest income as a percentage to Working Funds	1.30%	0.24%
Cost of Deposits	6.12%	6.10%
Net Interest Margin	3.67%	0.66%
Operating Profit as a percentage to Working Funds	0.57%	0.56%
Return on Assets	0.71%	0.66%
Business (deposits plus advances) per employee	10.04	8.36
Profit per employee	0.05	0.04
Revolution of Fixed Assets	0.00	0
Book Value	0.00	0
Revalued	0.00	0
Revaluation Reserve	0.04	0.05
Non-banking assets	0	0
No of branches	0	0
No of Staff Members	10	11

## Annuxre-26

The details of fees/brokerage earned in respect of insurance broking,	Current Year	Previous Year
	NIL	NIL

Disclosures regarding Priority Sector Lending Certificates (PSLCs)-- NIL

The amount of PSLCs (category-wise) sold and purchased during the year shall be disclosed.-Nil

## Annuxre-27

Provisions and contingencies

(Rs.in Crore)

Provision and contingencies	Current Year	Previous Year
i) Provisions for NPI		
ii) Provision towards NPA	3.31	3.50
iii) Provision made towards Income tax	0.42	0.36
iv) Other Provisions and Contingencies (with details)		

## Annuxre-28

Payment of DICGC Insurance Premium

(Rs.in Crore)

Particulars	Current Year	Previous Year
Payment of DICGC Insurance Premium	0.08	0.08
Arrears in payment of DICGC premium		

## Annuxre-29

## Disclosure of facilities granted to directors and their relatives

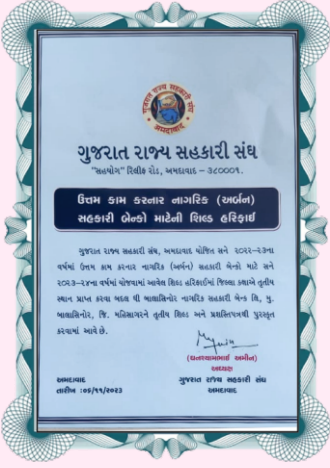
Bank shall disclose any fund or non-fund (guarantees, letters of credit, etc.) facilities extended to directors, their relatives, companies or

(Rs in Crore)

Name of Director/their relatives/Firms	Funded/Non-funded	Limit sanctioned	Outstanding
HEMANG SALES CORPORATION PRO.SAVITABEN C PATEL	FDOD	0.04	0.04

પેટા નિયમ નં.	ચાલુ પેટા નિયમ	સુચિત સુધારો-વધારો	સુધારા માટેના કારણો
૧૧ ૬૨ (૮)	સભાસદો માટે એક સહાય ફંડ ઉભું કરવું અને તેમાંથી મરણ પામનાર સભાસદના વારસદારોને રૂ. ૫૦૦૦/- આર્થિક સહાય કરવી. પરંતુ મરનાર સભાસદ પાસેથી બેન્કનું લેણું નીકળતું હોય તો તે રકમ જમા લઈ તેમજ જામીનદાર હોય તો તે રકમ જમા લઈ બાકી રકમ વારસદારને આપવી. આ લાભ પાંચ વર્ષ જુના સભાસદને પેટા કાયદા અનુસાર આપવામાં આવશે. પરંતુ આપઘાતના કિસ્સામાં કોઈપણ રકમ આપવામાં આવશે નહીં.	સભાસદો માટે એક સહાય ફંડ ઉભું કરવું અને તેમાંથી મરણ પામનાર સભાસદના વારસદારોને રૂ. ૧૦,૦૦૦/- ની આર્થિક સહાય કરવી. પરંતુ મરનાર સભાસદ પાસેથી બેન્કનું લેણું નીકળતું હોય તો તે રકમ જમા લઈ તેમજ જામીનદાર હોય તો તે રકમ જમા લઈ બાકી રકમ વારસદારને આપવી. આ લાભ પાંચ વર્ષ જુના સભાસદને પેટા કાયદા અનુસાર આપવામાં આવશે. પરંતુ આપઘાતના કિસ્સામાં કોઈપણ રકમ આપવામાં આવશે નહીં.	વહીવટી સરળતા માટે

# બાલાસિનોર નાગરીક સહકારી બેંક લિ..બાલાસિનોર



## આપણી બેંક હવે જીલ્લાની અગ્રણી બેંક

ગુજરાત રાજ્ય સહકારી સંઘ, અમદાવાદ દ્વારા આયોજીત સને ૨૦૨૨-૨૦૨૩ના વર્ષમાં ઉત્તમ કાર્ય કરનાર તથા વિશિષ્ટ યોગદાન આપનાર બેંકો માટે સને ૨૦૨૩-૨૪ના વર્ષમાં યોજવામાં આવેલ શિલ્ડ હરીફાઈમાં સમગ્ર જિલ્લામાં બેંકને તૃતીય સ્થાન પ્રાપ્ત કરેલ છે. તે બદલ શિલ્ડ તથા પ્રશસ્તિપત્રથી પુરસ્કૃત કરવામાં આવેલ છે. જે આપણા સહુને માટે આનંદ તથા ગૌરવની ક્ષણ છે. આ પ્રસંગે મેનેજીંગ ડિરેક્ટર શ્રી ચંદ્રકાન્તભાઈ પટેલ તથા શ્રી, કરમશીભાઈ પટેલ, શ્રી એસ.કે. ઠાકોર સાહેબ તથા શ્રી જયકુમાર ત્રિવેદી તથા બેંકના મેનેજરશ્રી ગોપાલભાઈ ઓ.શાહ વિશીષ્ટ ઉપસ્થિત રહીને સન્માનનો

# બાલાસિનોર નાગરીક સહકારી બેંક લિ..બાલાસિનોર



આજના નુતન યુગમાં ડીઝિટલ પેમેન્ટ ખુબ જ પ્રચલીત બન્યું છે. ત્યારે નાગરિક બેંક દ્વારા ખાતા ધારકોને ક્યુ.આર.કોડ દ્વારા ખાતા ધારક બેંક ખાતામાં રકમ જમા મળે તે માટે બેંક દ્વારા ખાતા ધારકોને ક્યુ.આર.કોડ એલોટ કરવામાં આવશે તેવું નક્કી થયેલ છે. હાલ આ સુવિધા વિના મૂલ્યે પ્રદાન કરવામાં આવશે.

આપણી બેંક ડીઝિટલ યુગની સાથે ચાલવામાં માને છે તેનું આ એક ઉત્કૃષ્ટ ઉદાહરણ છે. આ સુવિધા પ્રાપ્ત કરવા માટે દરેક ખાતા ધારકોને બેંકનો સંપર્ક કરવા વિનંતી કરવામાં આવે છે.



પ્રિન્ટેડ મેટર :

પ્રતિશ્રી,

સ્થાના :

**બાલાસિનોર નાગરિક સહકારી બેંક લિ.**

સહકાર ભવન, ખારાકુવા, બાલાસિનોર-૩૮૮ રપપ.

પ્રિન્ટીંગ : ન્યુ નવકાર પ્રિન્ટર્સ, બાલાસિનોર મો.નં.૯૮૨૫૭૦૨૬૮૫